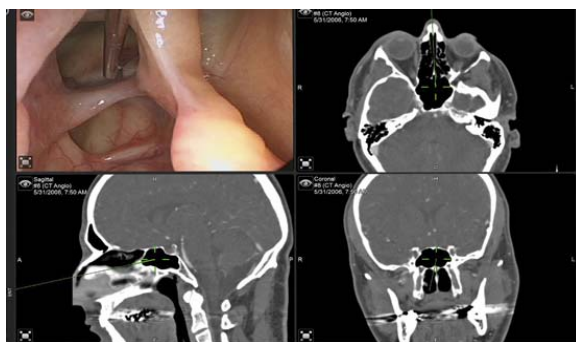


耳鼻喉導航系統

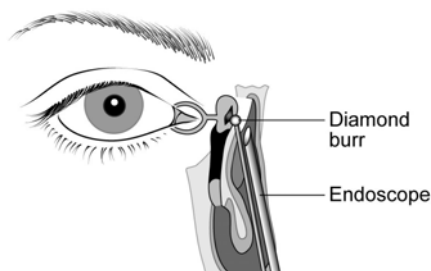
國泰綜合醫院 耳鼻喉科主治醫師/張馨仁撰

耳鼻喉導航系統主要運用在功能性內視鏡鼻竇手術、內視鏡顱底及腦下垂體手術。手術中結合導航器械和細切電腦斷層影像分析，可精確引導手術器械的立體定位，避免傷及重要精細的神經血管，減少手術時間，提昇病人安全及醫療品質，促進手術後復原時間及預後。



內視鏡淚腺手術

內視鏡下淚腺手術，內容包含淚囊鼻腔造孔手術(Endoscopic Dacryocystorhinostomy; DCR)。適應症包括：鼻淚管堵塞、淚囊堵塞。顏面無外傷，手術復原快。



內視鏡額竇手術

以鼻竇內視鏡氣動式動力旋轉刀進行額竇手術。額竇解剖構造較多變異性，對於復發性及藥物無效的額竇病症，需要精確的定位技術及靈活的內視鏡手術技巧。適應症為：廣泛性鼻竇炎、額竇囊腫、復發性額竇炎。

張馨仁醫師門診時間：國泰綜合醫院 耳鼻喉科 37 診
每週三下午 14:00~16:30
每週六早上 9:00~11:30