

肝 硬 化

楊 賢 馨 教 授

2013年7月27日

永 綦 教 育 基 金 會

肝 病 防 治 互 助 小 組

國 泰 綜 合 醫 院 肝 臟 中 心

肝癌病程約需30年

A 肝：急性 ~~→~~ 慢性 ~~→~~ 肝硬化 ~~→~~ 肝癌

B 肝：急性 ~~→~~ 慢性 → 肝硬化 → 肝癌

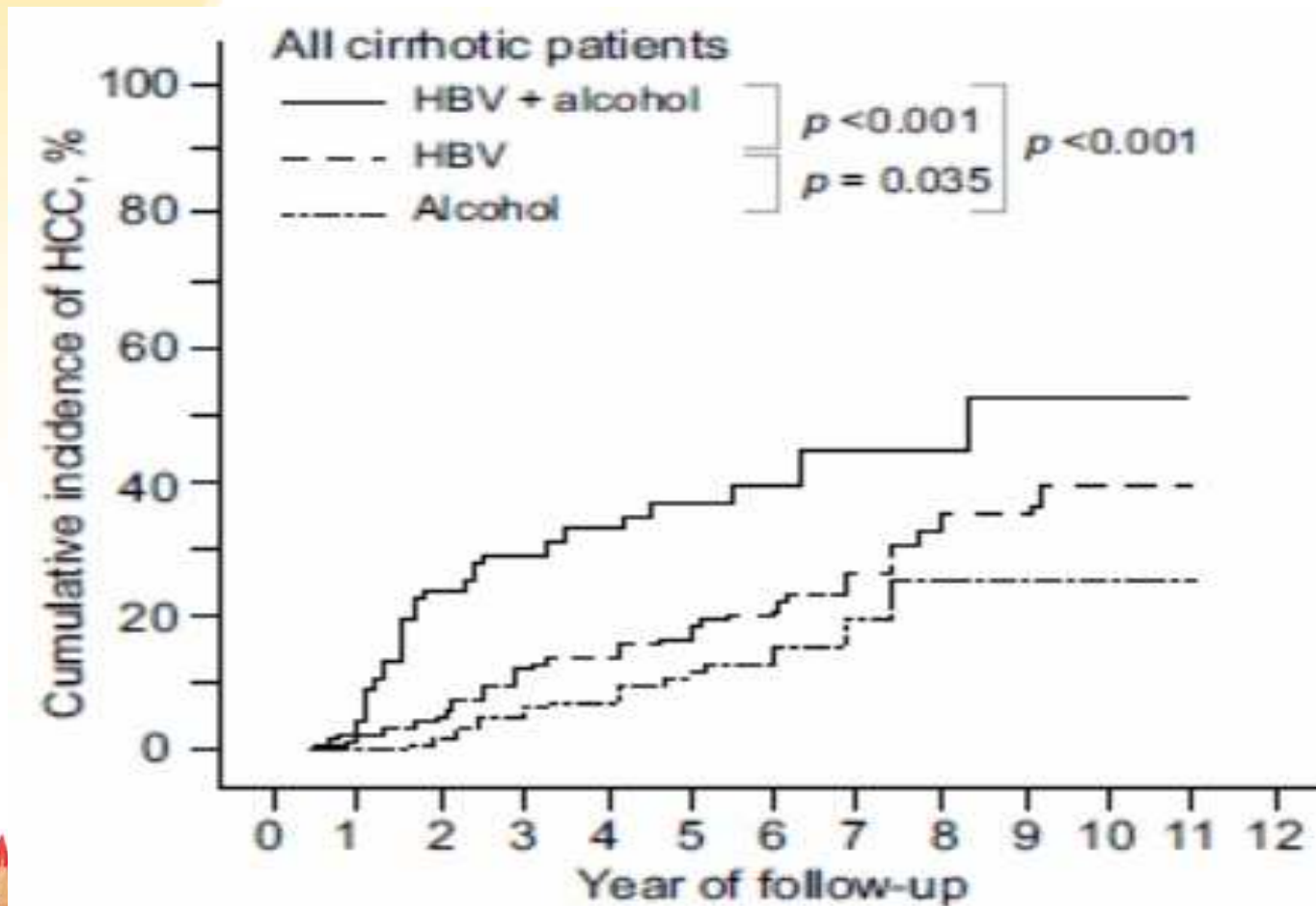
C 肝：急性 → 慢性 → 肝硬化 → 肝癌

酒精：急性 → 慢性 → 肝硬化 → 肝癌

脂肪肝：急性？ → 慢性 → 肝硬化 → 肝癌



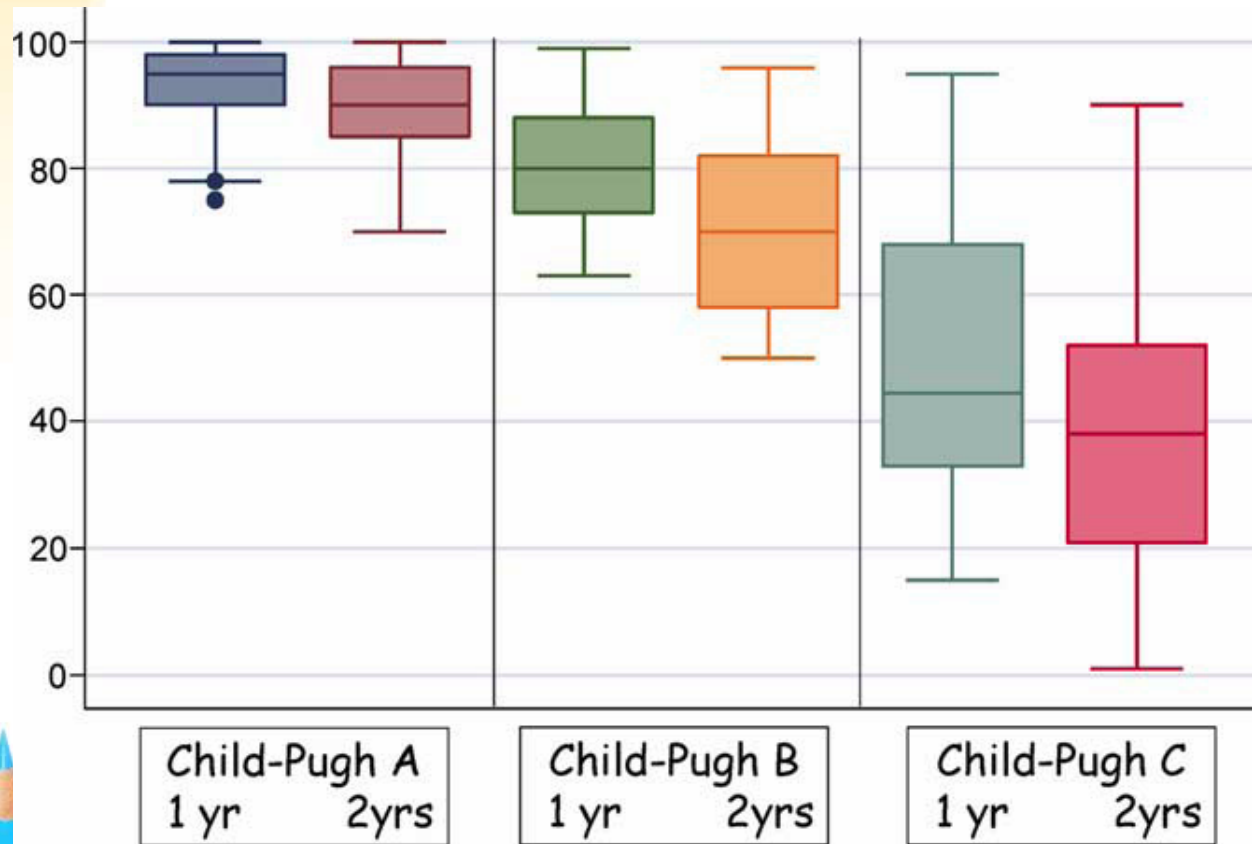
肝硬化合併酗酒導致更多肝癌



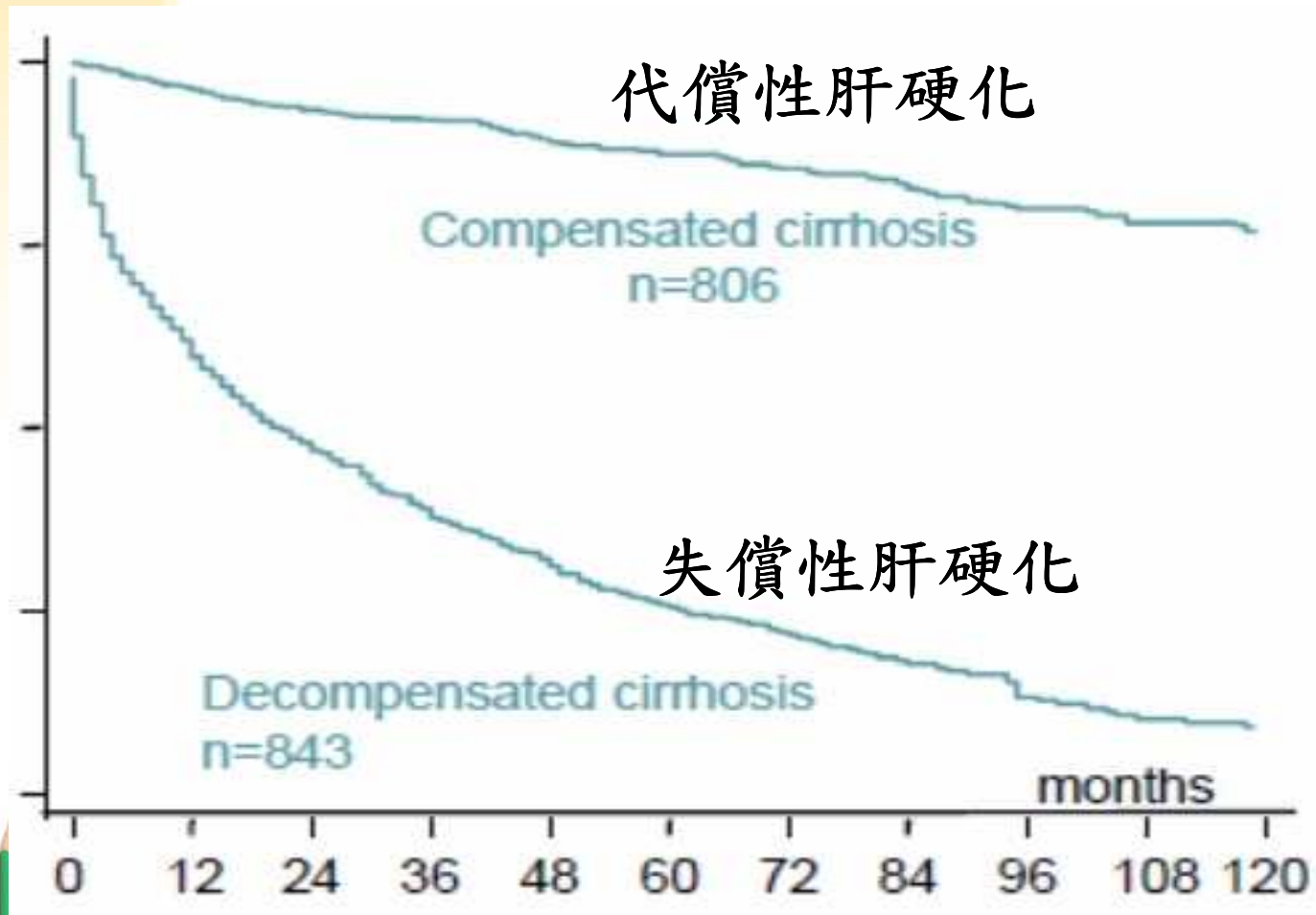
Lin CW, Yang SS. J Hepatol 2013
<http://dx.doi.org/10.1016/j.jhep.2012.11.045>

代償性肝硬化存活率較佳

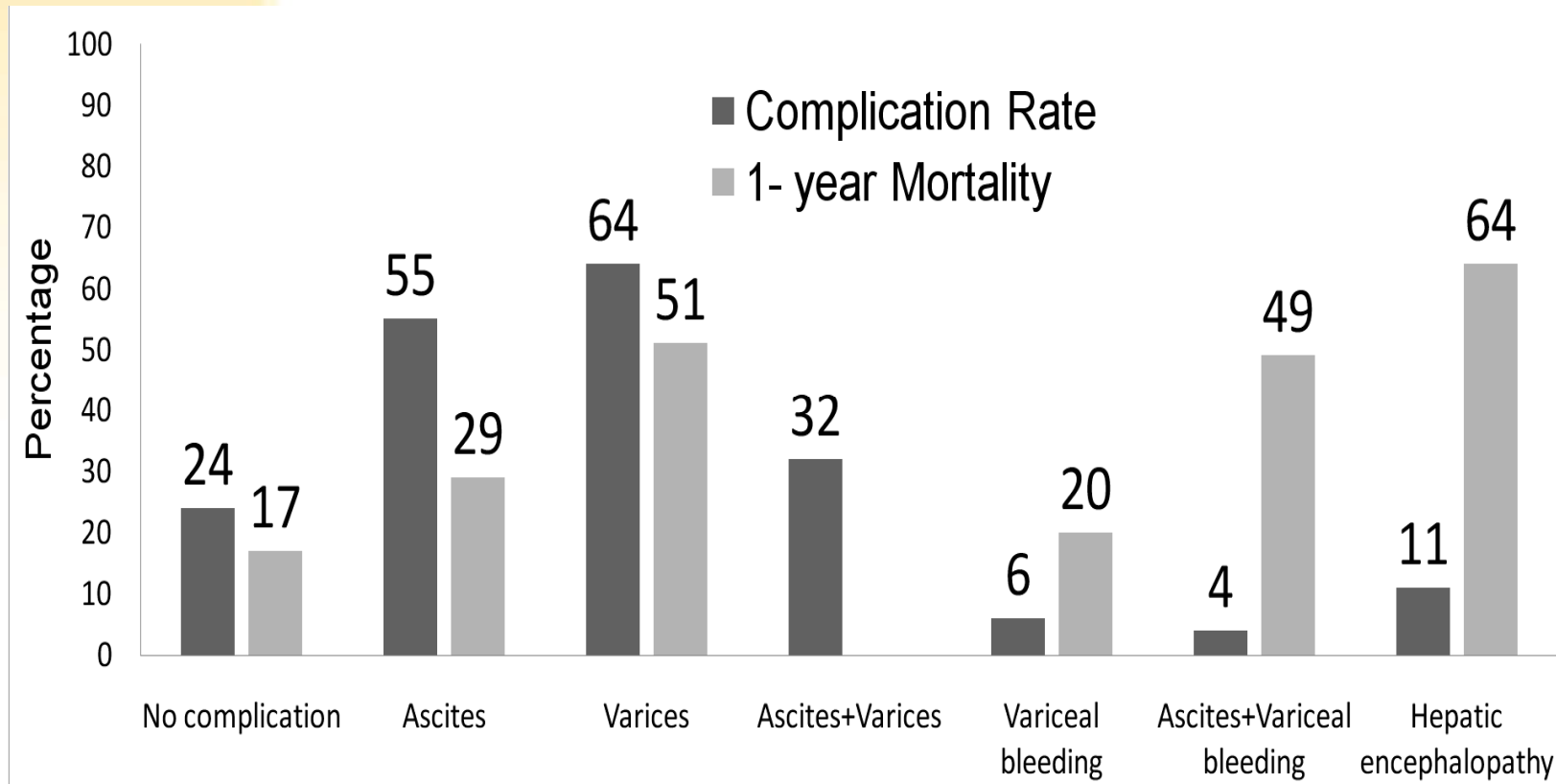
118 studies with a total of 23,797 cirrhotics



改善肝功能增加肝硬化存活

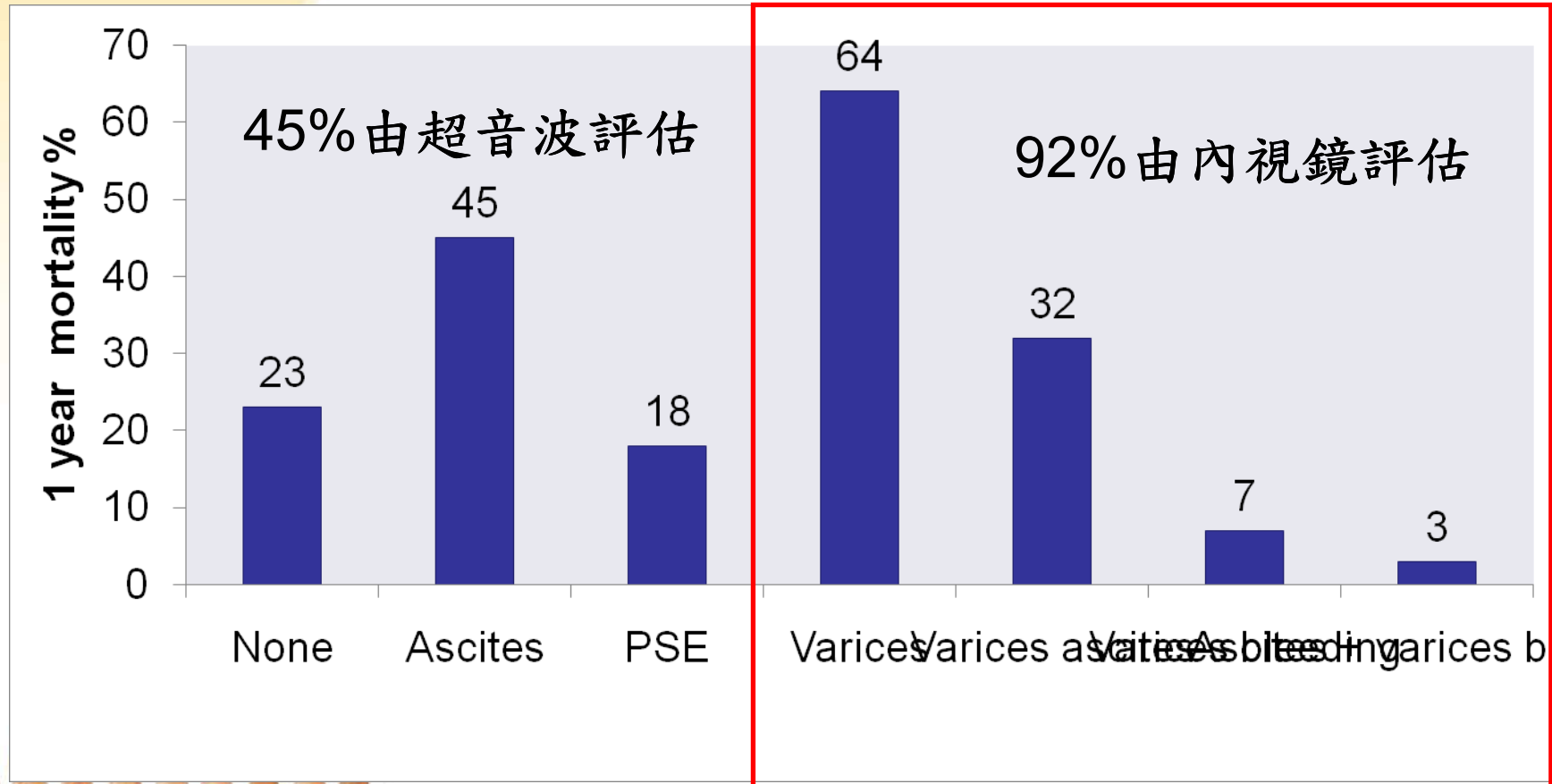


靜脈曲張及腹水減少一年存活率

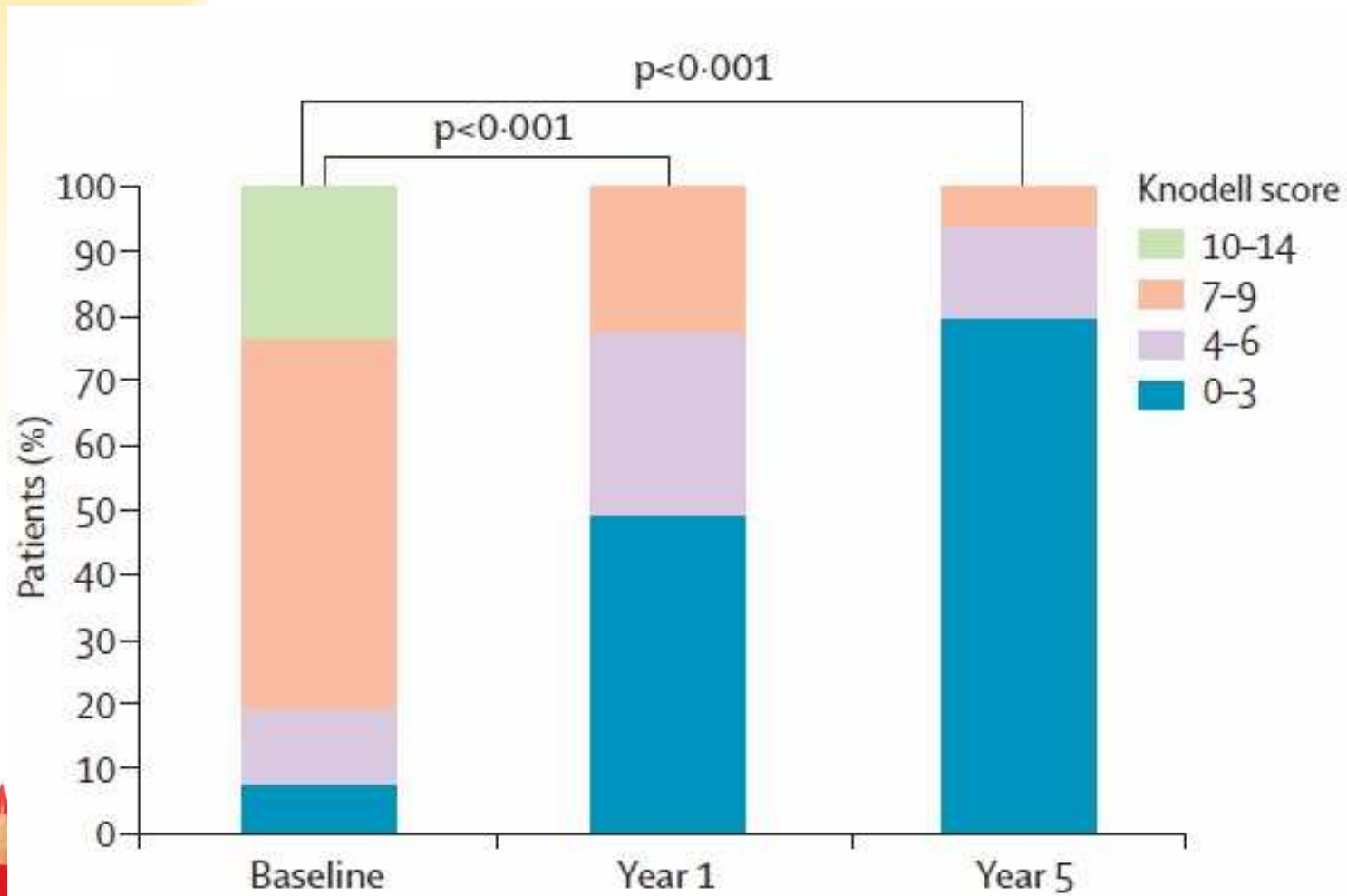


Huang YW, Yang SS. Hepatic Medicine: Evidence and Research 2011;3:1-11

應積極評估併發症

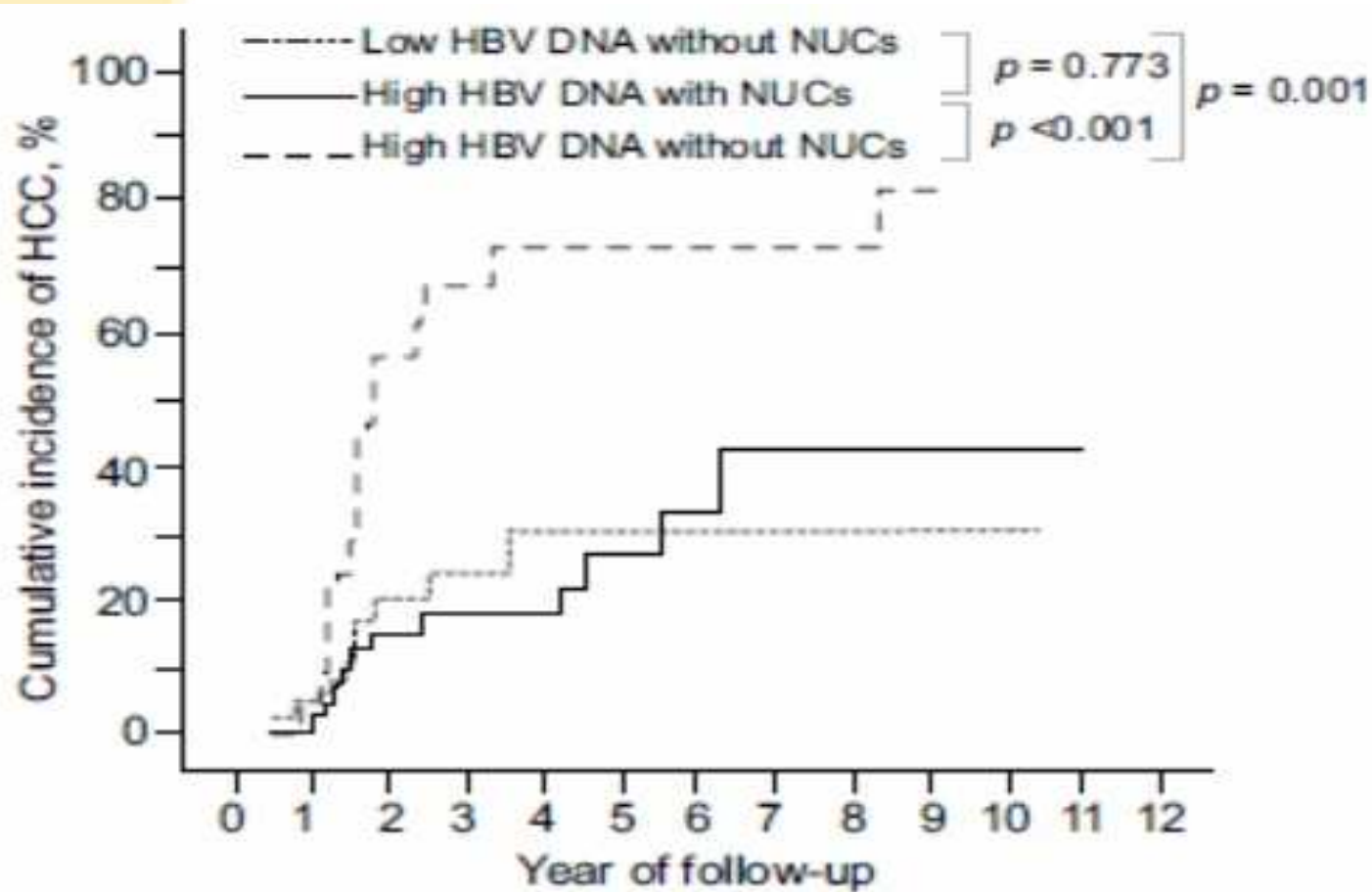


長期抑制 B 肝病毒使肝硬化回歸



Marcellin P. Lancet 2013;381:468-75.

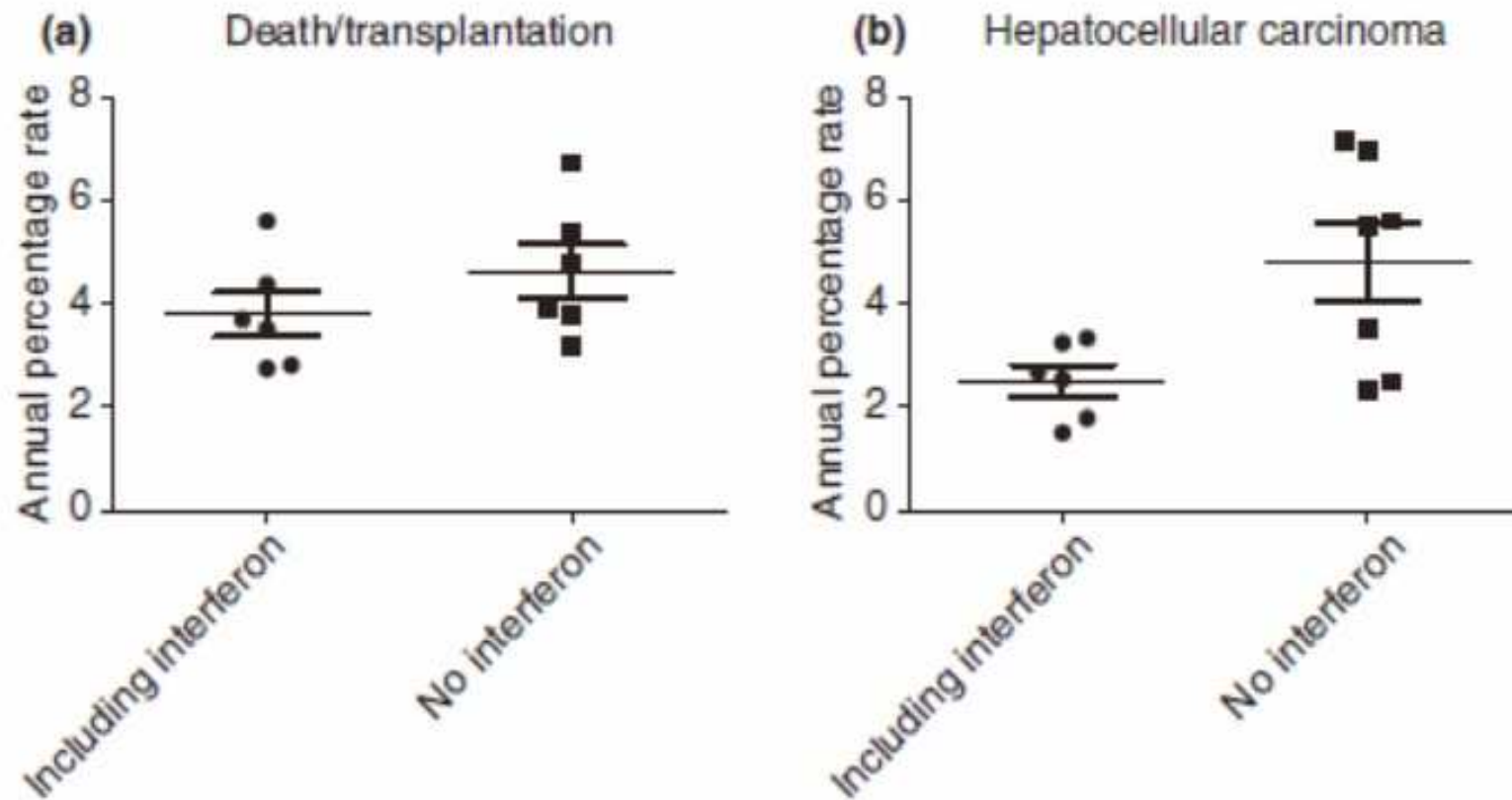
抗病毒治療可降低肝癌發生



Lin CW, Yang SS. J Hepatol 2013
<http://dx.doi.org/10.1016/j.jhep.2012.11.045>

干擾素降低肝癌移植及死亡

13 studies with a total of 2386 HCV



肝性腦病肝硬化的營養管理

- 每日 35-45 kcal/kg 能量
 - 平均分配多次小餐，碳水化合物宵夜
- 每日 1.2-1.5g/kg 蛋白質
 - 宜蔬菜和富含蛋白質之乳製品
- 每日 25-45 g 纖維
- 多種維生素二週
 - 營養不良或失償肝硬化患者
- 緩慢糾正低鈉血症

