

## 申請對象

- ✓ 65歲以上失能老人
- ✓ 55歲以上失能原住民
- ✓ 50歲以上失智者
- ✓ 失能身心障礙者
- ✓ 日常生活需要他人協助的  
獨居老人與衰弱老人

(例如需要別人協助吃飯、移位走動)

# 1966

前五分鐘免費  
一通電話 長照到您家

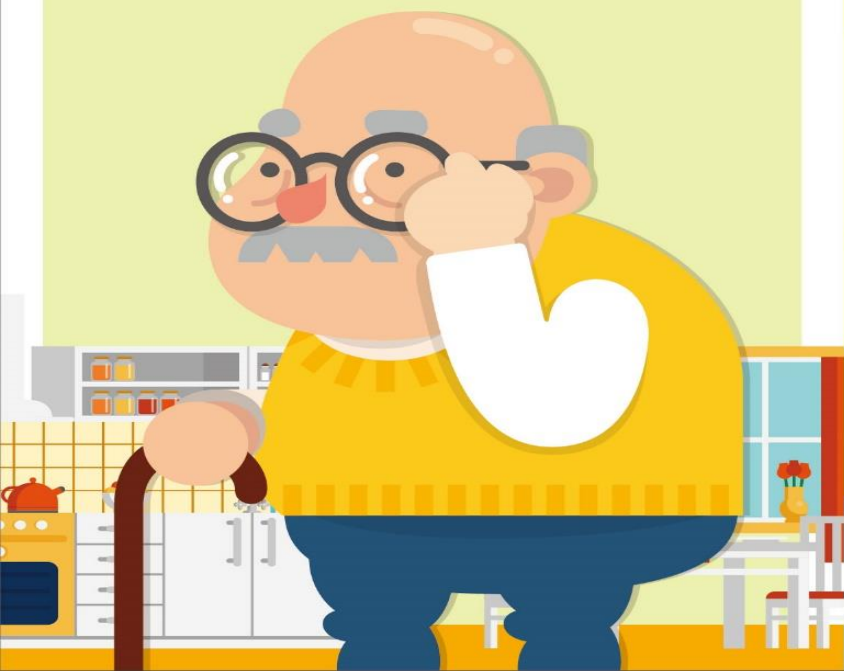
服務時間

週一至週五

08:30-12:00 | 13:30-17:30

有長期照顧需求的民眾，快撥打  
長照服務專線 **1966**  
前五分鐘免費

# 長照2.0 服務在厝邊



長照2.0 我們照顧您



衛生福利部 關心您

## 申請流程

您有三種申請方式：

- ▶ 親自洽當地照顧管理中心
- ▶ 撥打1966長照服務專線
- ▶ 醫院出院準備服務轉介

照管專員到府評估

一起討論照顧計畫

取得長照服務



## 服務項目與補助原則

### 照顧及專業服務

有居家照顧、社區照顧、  
專業服務等

依失能等級每月給付

**10,020-36,180元**

一般戶部分負擔=給付額度X16%  
中低收戶部分負擔=給付額度X5%

### 交通接送服務

協助往返醫療院所  
就醫或復健

依失能等級與城鄉距離每月給付

**1,680-2,400元**

依距離遠近計算  
一般戶部分負擔=給付額度X21%~30%  
中低收戶部分負擔=給付額度X7%~10%

### 輔具及居家 無障礙環境改善服務

居家生活輔具購置或租賃  
居家無障礙設施改善

每3年給付

**40,000元**

一般戶部分負擔=給付額度X30%  
中低收戶部分負擔=給付額度X10%

### 喘息服務

提供短期照顧服務  
讓家庭照顧者獲得休息

依失能等級每年給付

**32,340-48,510元**

一般戶部分負擔=給付額度X16%  
中低收戶部分負擔=給付額度X5%

• 以提供服務為主 • 低收入戶由政府全額補助，免部分負擔 • 超過政府補助額度者，由民眾自費負擔