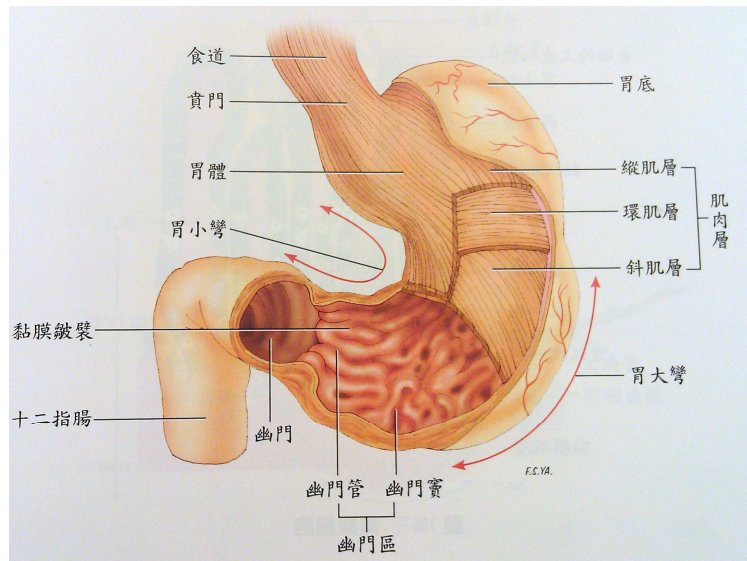


胃 癌

國泰綜合醫院 外科部 護理部編印 著作權人:國泰綜合醫院
本著作非經著作權人同意，不得轉載、翻印或轉售

■ 胃的位置與功能

胃是人體重要消化器官，位於人體的上腹部，上承食道，下連十二指腸。胃壁可分為黏膜層、黏膜基層、黏膜下層、肌肉層及漿膜層。當食物進入胃中，胃壁的肌肉產生蠕動，同時胃壁上的腺體分泌胃液幫助消化食物。約經過3個小時，食物進入小腸繼續消化過程。



■ 致病因子

胃癌可以在胃的任何部位發生，男女發生比率為2.5:1。致病因子並不十分清楚，可能和以下原因有關：

- 飲食習慣：喜吃鹽醃漬或是加工、燒烤的食物，胃癌之發生率較高。
- 抽菸及喝酒會促進胃癌發生：研究發現抽菸者發生胃癌機會是不抽菸的五倍。
- 幽門螺旋桿菌感染：造成胃黏膜的慢性發炎及萎縮，與胃癌的發生有密切關係。
- 遺傳因素：有胃癌家族史的人比沒有家族史的人發生胃癌機會高二到三倍。
- 惡性貧血：有 1-12% 會發生胃癌。
- 胃瘰肉：絕大多數的胃瘰肉都不會有癌性病變，但若胃瘰肉大於 2 公分以上，其中 30-40% 會有惡性變化。

■ 症狀

早期幾乎不會有明顯症狀，極易被忽略。其他常見的臨床症狀有：

- 上腹部脹痛不適(約佔 50-65%)
- 噁心、胃酸反胃、胃口不好、胃灼熱感、腹脹、打嗝、全身倦怠無力
- 較嚴重則會有消化道出血、解黑便、貧血及體重減輕

■ 診斷

胃癌診斷工具有

- 內視鏡(胃鏡)
- 上腸胃道攝影
- 超音波
- 腹部電腦斷層攝影
- 最重要的部分為經由內視鏡(胃鏡)取得胃組織，做病理切片確立診斷

■ 治療

- 手術治療：

胃癌的治療方法是以外科手術為主，常見的方式有次全胃切除及全胃切除，依據切除的部位及範圍不同，會有不同之營養注意事項，飲食重點為少量多餐(每天約 6-8 餐)，宜選擇熱量密度高且含蛋

白質食物。若無法完全將腫瘤切除，治療的目標則希望解決因癌細胞存在引起的種種問題、症狀與合併症，這類手術稱為姑息性手術，意指它能減輕或預防症狀發生但並無法根治癌症。

- 化學治療：一般作為外科手術治療的輔助療法，提高手術後之存活率。但在某些情況下例如：已有轉移、無法將腫瘤切除、或是第四期患者，仍可能作為胃癌的主要治療。

- 標靶治療

- 放射線治療：屬於輔助療法，通常在手術前或手術後，利用放射線照射腫瘤生長區域，清除看不見、無法割除或是殘留不乾淨的癌細胞，達局部控制目的。

■ 治療後續追蹤

一般在接受治療性手術的胃癌患者有 40-60%會再復發，因此胃癌病人手術後的追蹤就非常重要，追蹤過程中可以檢查血液中 CEA、Ca199 及一些影像學檢查，像是腹部超音波及電腦斷層等來協助早期診斷胃癌的復發。

此資料僅供參考，關於病情實際狀況，請與醫師討論

若有任何疑問，請洽

國泰綜合醫院 (02)27082121 轉 5251-5253

汐止國泰綜合醫院 (02)26482121 轉 2951-2953

新竹國泰綜合醫院 (03)5278999 轉 8101、8111

我們將竭誠為您服務！

國泰綜合醫院關心您！

其他癌症資訊請見本院癌症資訊網

<http://www.cgh.org.tw/tw/cancer/index.htm>

AC000.366.2014.01 一修