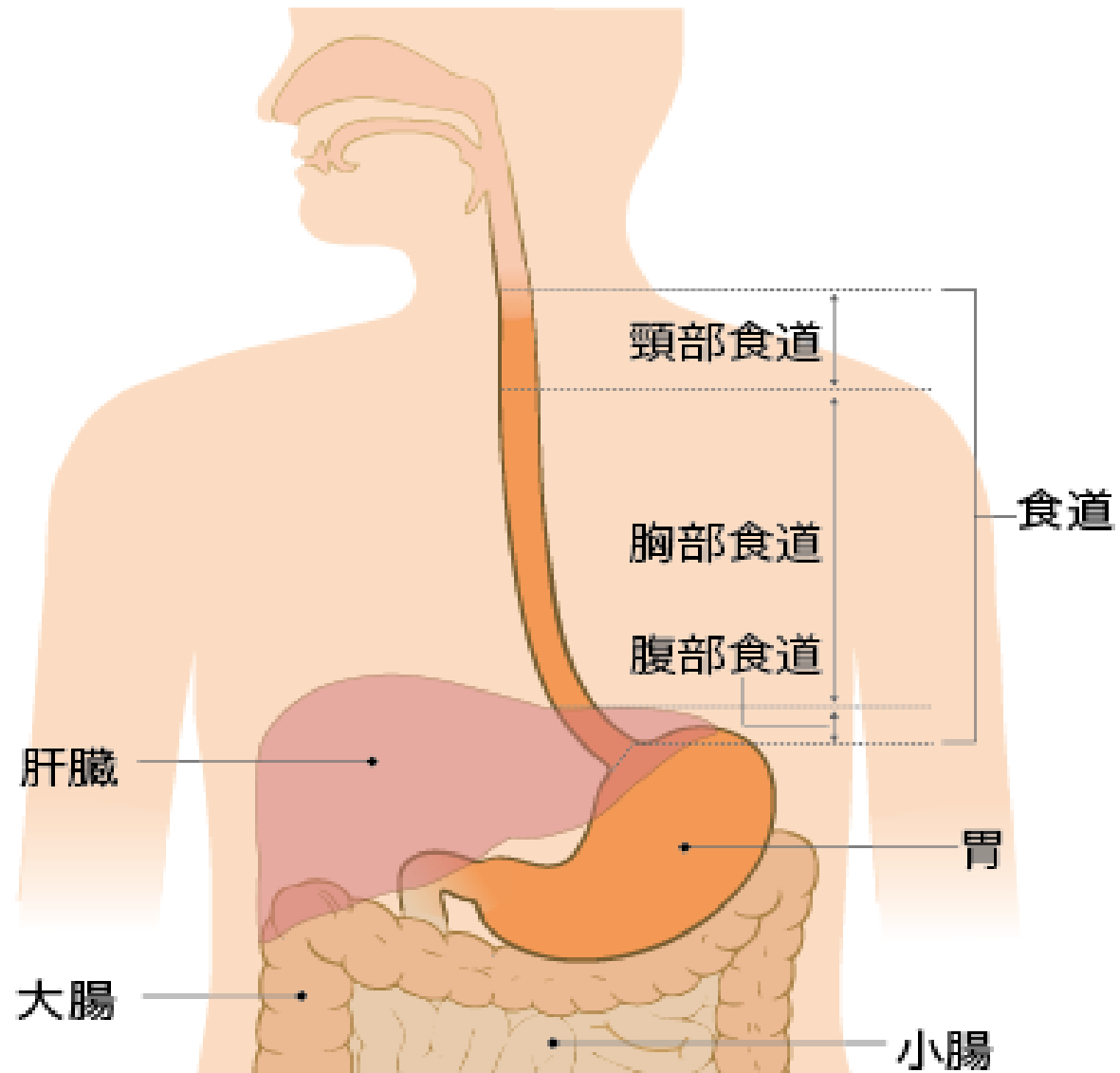


認識食道癌

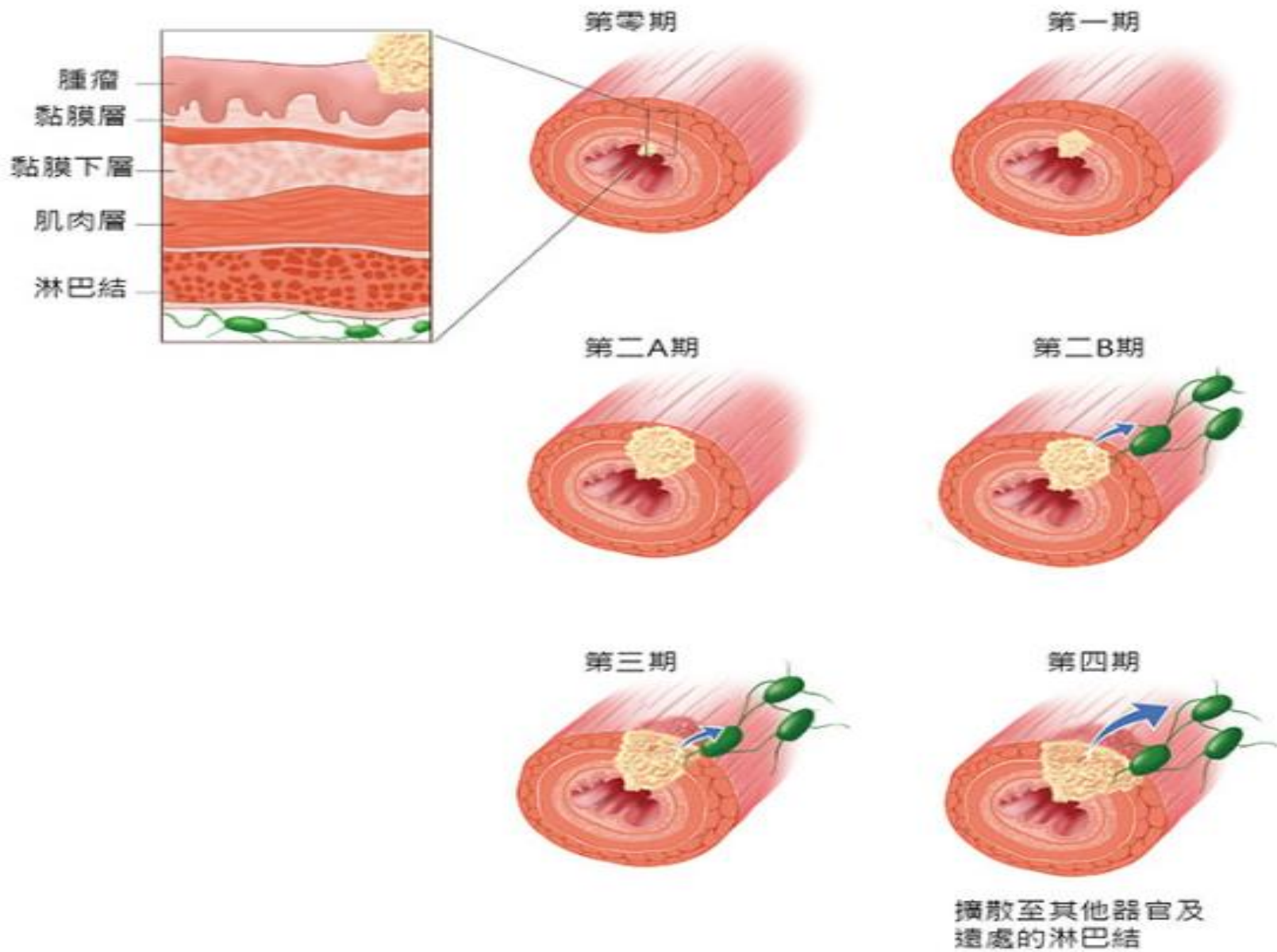
永綦教育基金會
肝病防治互助小組
國泰綜合醫院
2019年4月27日

顏銘宏 醫師

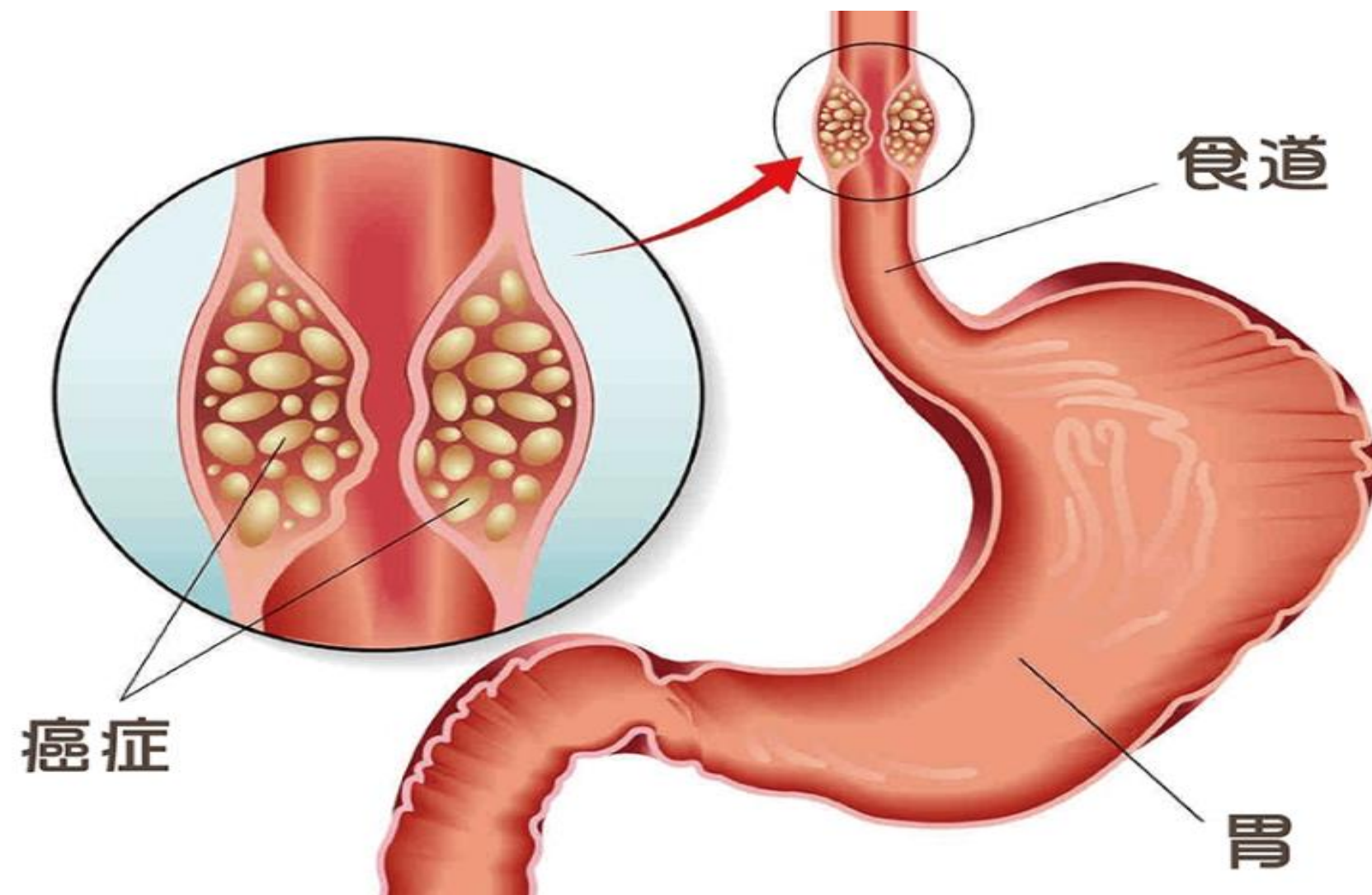
食道的位罝



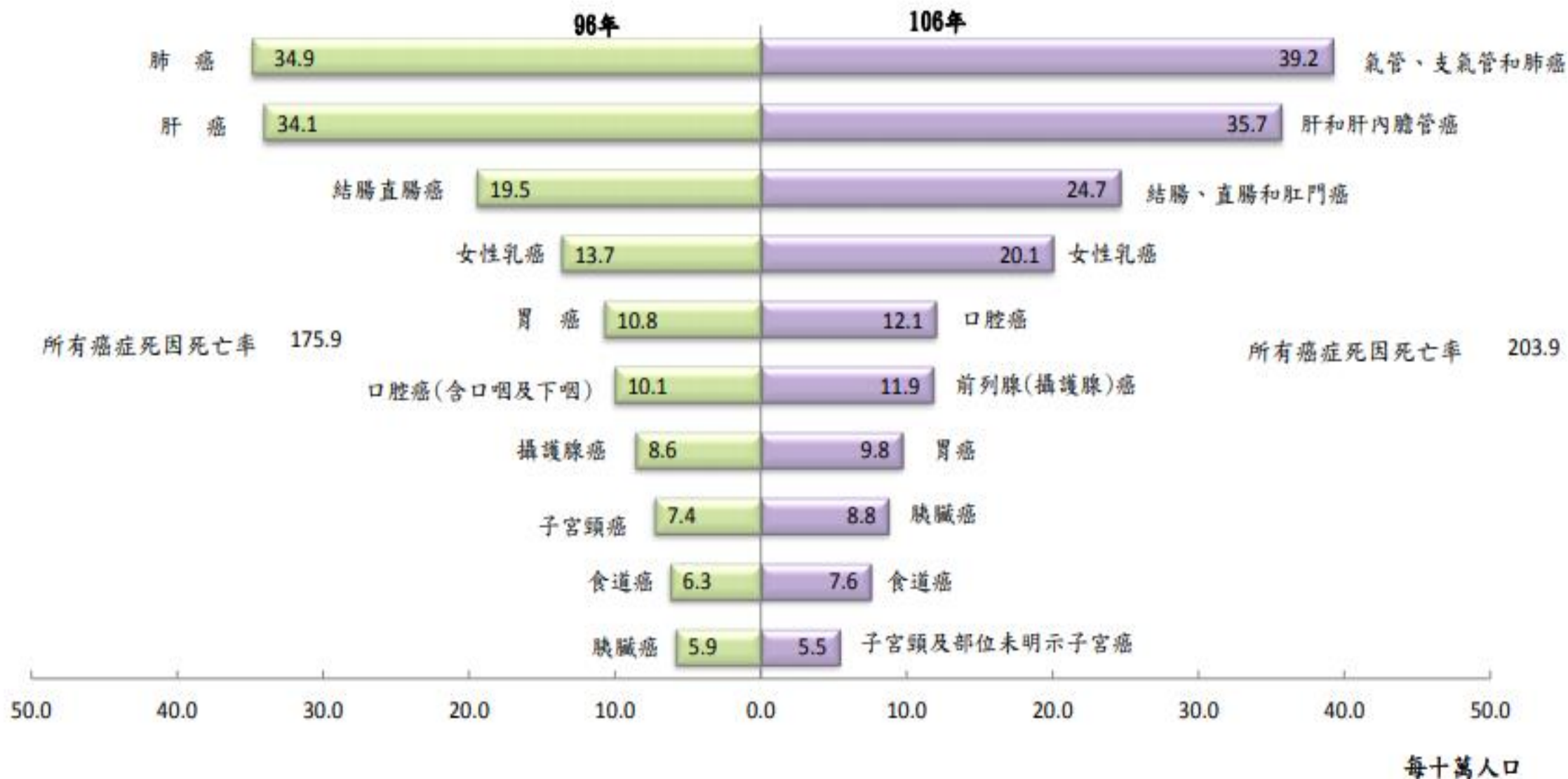
食道構造及腫瘤分期



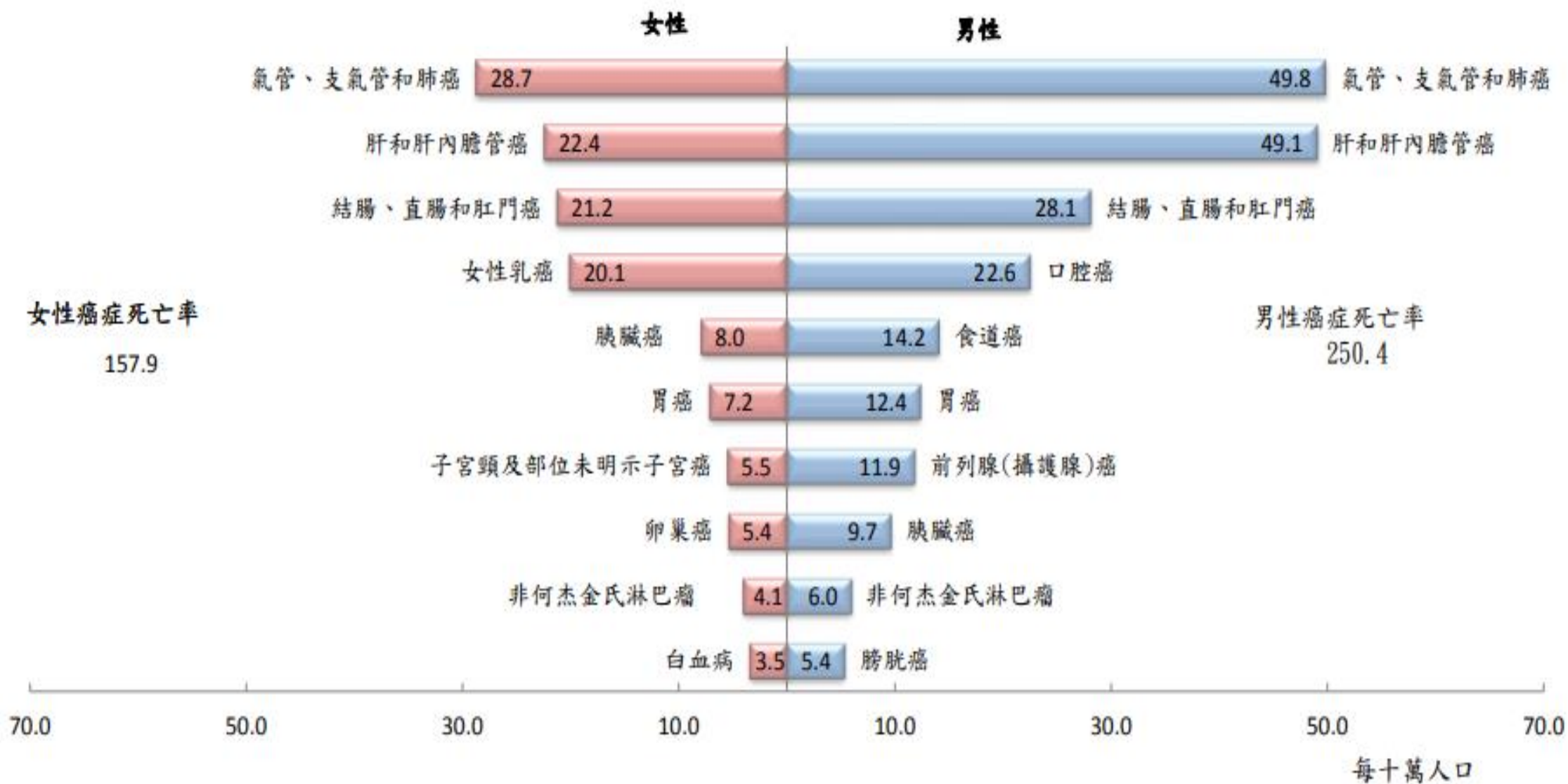
好發位置



臺灣96年與106年之10大癌症死因



兩性10大癌症死因



食道癌的危險因子

- ▶ 抽菸、喝酒、嚼檳榔、喜歡吃溫度高的食物
- ▶ 罹患胃酸逆流、食道灼傷、弛張不全等
- ▶ 曾經有過食道腐蝕性傷害者，如：食道化學灼傷、放射線照射食道等。
- ▶ 性別：男性的發生率高於女性。
- ▶ 食道失弛症、巴瑞氏食道。

食道癌的症狀

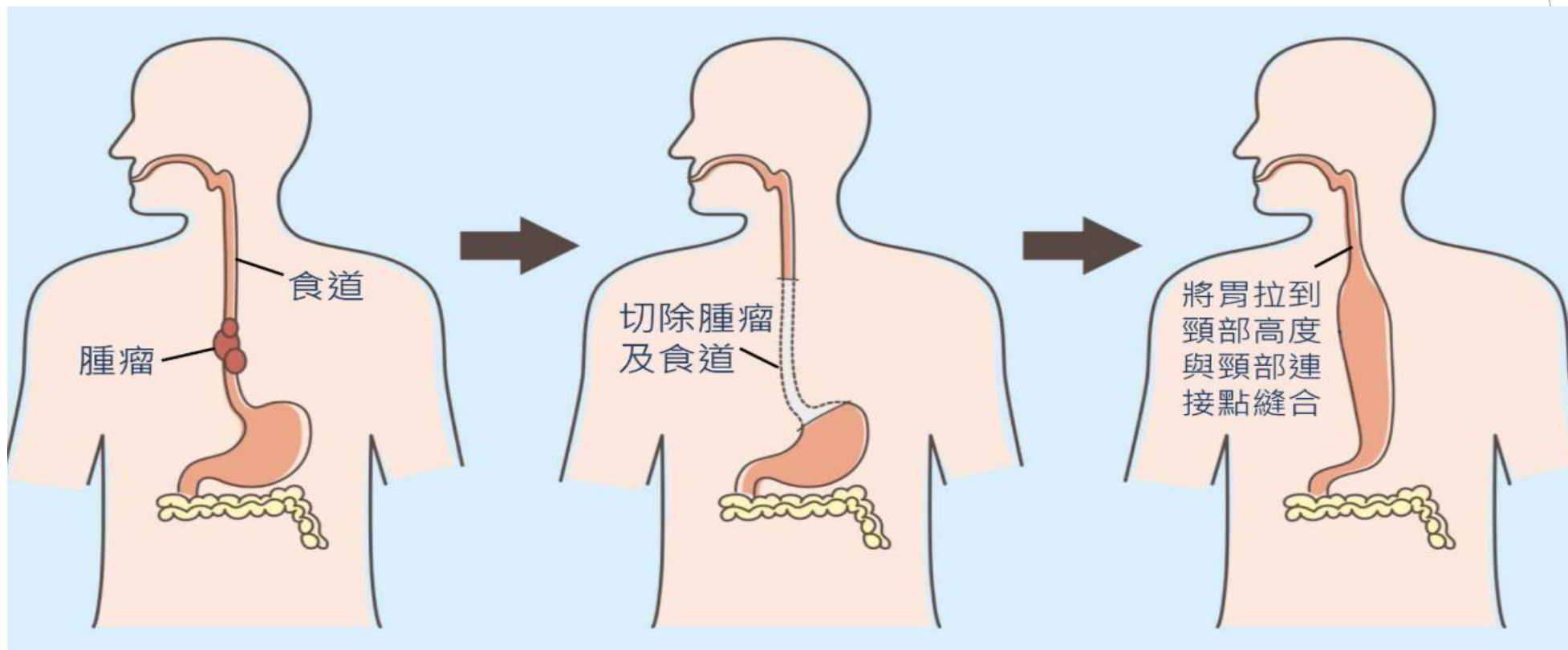
- ▶ 吞嚥困難、食物反流、劇烈咳嗽
- ▶ 體重減輕：由於進食困難、食物反流，導致營養不良，體重減輕。
- ▶ 聲音嘶啞及胸骨後鈍痛或灼痛
- ▶ 大出血：若腫瘤侵犯到鄰近大動脈，導致動脈破裂而出血。
- ▶ 其他症狀：當腫瘤侵犯到肋膜腔時，有可能造成肋膜腔積水，導致胸痛、呼吸困難。

食道癌的診斷

- ▶ 胃鏡：可直接觀察食道黏膜的變化，食道阻塞程度及是否有不正常的組織，若發現異常之處，可立即做切片檢查，提供腫瘤組織學的診斷。
- ▶ 食道攝影：評估腫瘤長度、位置。
- ▶ 電腦斷層掃描攝影：檢測侵犯的範圍及淋巴結的大小，作為術前分期及評估有無可能之遠端或骨骼轉移。
- ▶ 正子掃描：評估腫瘤有無淋巴腺及遠處轉移。

食道癌的治療

依臨床分期、病人年齡及身體狀況而定：外科手術、化學治療、放射治療、免疫治療、支持性療法



結論

食道癌的5年存活率只有20-25%，一旦轉移至淋巴、肺部或其他遠端器官，5年存活率不到5%，最重要的預防之道是避免危險因子的接觸，如抽煙、長期喝酒，一旦有胃食道逆流疾病，就需定期接受上消化道內視鏡檢查，如果產生食道癌就要勇敢面對，接受完整的治療，避免其他偏方，生命才有保障。