

使用者姓名：_____

醫院：_____ 醫師：_____

診斷為第2型糖尿病日期：_____

開始使用人類GLP-1類似物日期：_____

身高：_____ 體重：_____

BMI：_____ A1C：_____

劑量調整紀錄

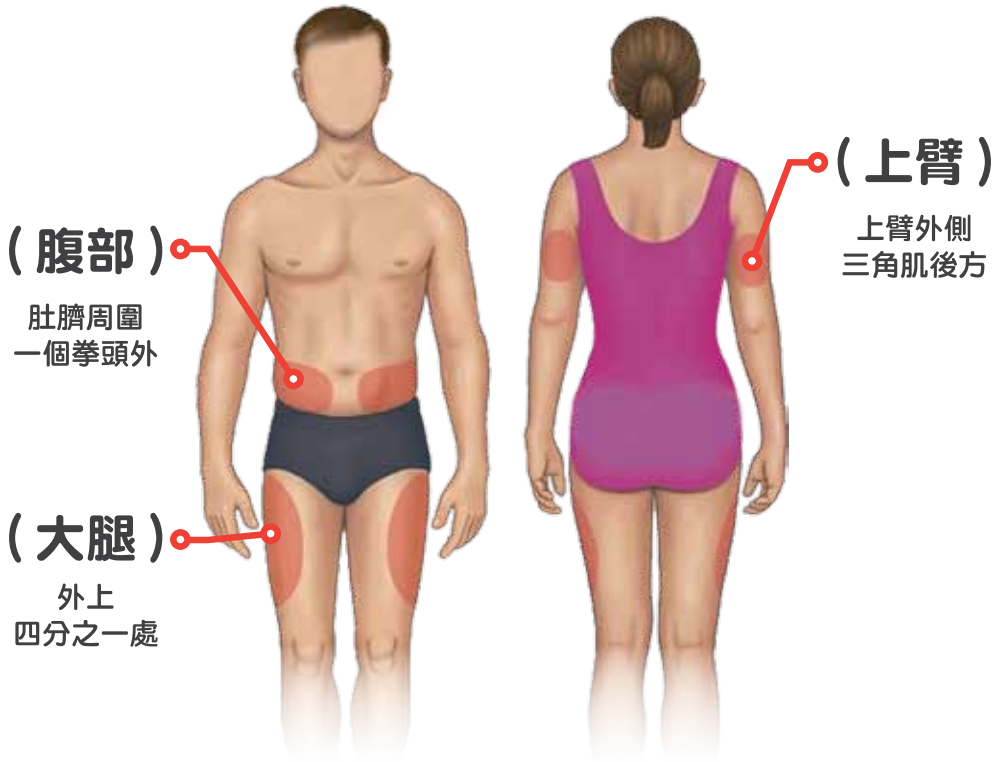
說明	注射劑量	調整日期
起始劑量 (至少使用一週)	 0.6mg	<input type="text"/>
建議 治療劑量 (至少使用一週)	 1.2mg	<input type="text"/>
強化 治療劑量 (如需進一步控制血糖)	 1.8mg	<input type="text"/>

每日注射時間

早上 _____ 中午 _____ 晚上 _____ 睡前 _____

* 一旦選好注射時間，建議在每天同一時間注射 *

人類GLP-1類似物注射部位輪替表



胰妥善可以注射在腹部、大腿或上臂的皮下。建議每次注射的部位必須更換, 如此可避免造成皮下脂肪的變化, 如凹陷, 增生。



注射筆操作說明

排空 使用新的注射筆之前
請務必檢查排空

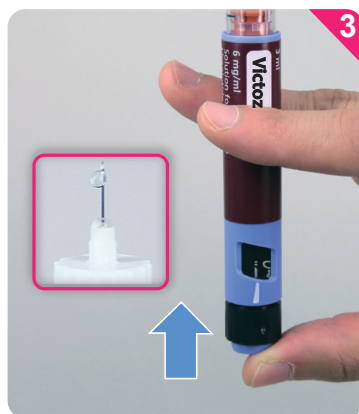
1. 旋轉劑量設定鈕，
使排空標示線和
指示線對齊。



2. 將針頭向上，握住
注射筆。以手指輕
彈筆管數次，使氣
泡聚集於筆管上端。



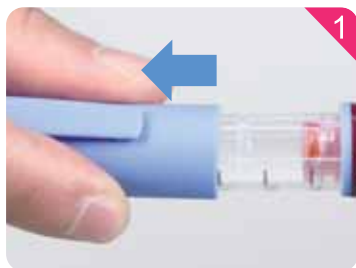
3. 保持針頭向上並將
按鈕按到 0mg 與指
示線對齊。重複步
驟1到3直到針頭尖
端出現液滴。



每日注射步驟

一、準備 在使用注射筆時，請您利用肥皂將手洗淨

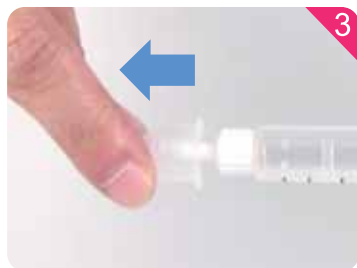
1. 拉開筆蓋。



2. 取下針頭的保護片，將針頭筆直且緊密地旋入注射筆。



3. 取下針頭外蓋，並保留下來。



4. 取下針頭內蓋，並丟棄。

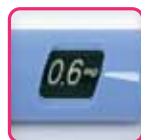


每日注射步驟

二、設定劑量

設定劑量前，務必確定指示線和 0mg 對齊

5. 旋轉劑量設定鈕至您所需注射的劑量與指示線對齊。若您不小心選錯了劑量，僅需往前或是往後轉，直到正確的劑量與指示線對齊。



設定了
0.6mg



設定了
1.2mg



設定了
1.8mg

- △ 請勿嘗試去選擇 0.6mg、1.2mg 或 1.8mg 以外的劑量。
務必讓劑量指示窗的數字與指示線對齊，以確保您獲得正確的劑量。

每日注射步驟

三、注射

依照醫護人員指示的注射方法將針頭插入皮膚內，然後參照以下指示：

6. 壓住按鈕直到0mg與指示線對齊。持續將按鈕壓到底，並且讓針頭持續停留於皮下至少6至10秒鐘。如此可確保注入您所需的完整劑量。



7. 拉出針頭。
您可能會看到有液滴在針頭尖端。這是正常的，並不會對您剛注射的劑量有影響。



8. 將針頭導入針頭外蓋而不要觸碰到針頭外蓋。



9. 小心地將針頭外蓋完全蓋回。然後將針頭旋取下來。丟棄針頭並將筆蓋蓋上。



△ 每次注射後務必取下針頭，並且將未裝針頭的注射筆妥善儲存於2°C~30°C的環境。

第2型糖尿病治療藥物 人類GLP-1類似物 VICTOZA (胰妥善注射液)

● 使用指南

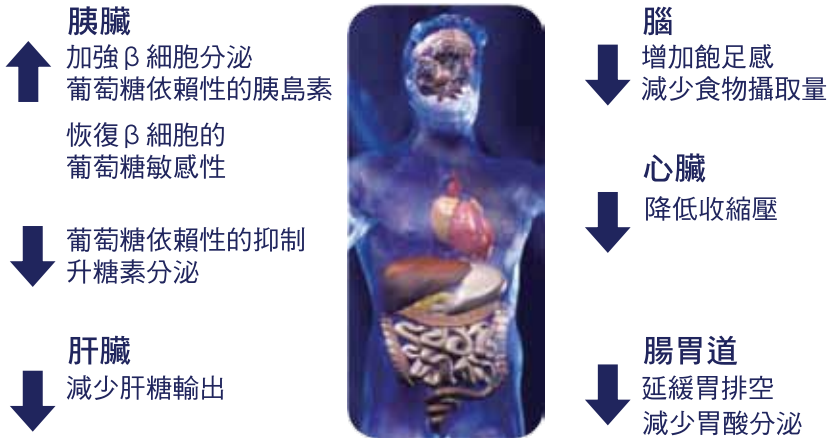
什麼是胰妥善？

胰妥善 是一天一次用來控制血糖的注射劑，但**胰妥善**「不是」胰島素。

胰妥善 與人體內腸道分泌的一種荷爾蒙「類升糖素肽-1 (GLP-1)」極為相似，它可以協助您體內製造胰島素的細胞，使這些細胞更能依照身體的需求來製造胰島素。

胰妥善 對多數患者也可能可以達到降低體重和血壓的效果。

● 胰妥善具有多重生理作用



使用胰妥善要注意什麼？

胰妥善 可以在任何時間每天注射一次，不需要根據您用餐的時間用藥。

為了方便您記得用藥，建議您可以在每天的固定時間注射**胰妥善**。

如果忘記注射胰妥善要怎麼處理？

如果您忘記在每天固定時間注射胰妥善，請您在當天內記起的時候，儘速注射胰妥善。隔天仍請依照原訂固定時間注射胰妥善。請不要在隔天補打或增加胰妥善的劑量。

如果您連續三天以上忘記注射胰妥善，請與您的醫師或是糖尿病衛教師聯繫，討論接下來的治療方式。

胰妥善有什麼副作用？

和許多其他的藥物一樣，當身體在適應您所使用的藥物時，您可能感覺到某些副作用。

較常見的副作用是噁心及腹瀉，但是通常這些情形在數週之內就不會再發生。

如果發生這些現象，您可以嘗試每餐吃較少量，避免大餐，並且暫時減少油膩食物。

但是當有任何副作用對您造成困擾，或是持續一直產生，例如劇烈且長時間的腹部疼痛、嘔吐或是時常腹瀉，請告訴您的醫師或是糖尿病衛教師。

如何保存胰妥善？

在開封使用之前，胰妥善應儲存在2°C 至8°C 的冰箱中冷藏。請不要將胰妥善存放在冷凍庫。若胰妥善曾經結凍過，就不可再使用。

在開封後，使用中的胰妥善注射筆可以放在室溫15°C 至30°C 下，也可以放在2°C 至 8°C 的冰箱中冷藏。

開始使用後可存放30天。

請勿讓胰妥善暴露於高溫及日照下。

在每一次注射後，請務必小心地取下針頭，並將沒有裝針頭的胰妥善注射筆妥善保存。這樣可以減少污染、感染或滲漏的風險，也可確保劑量的準確性。