

คู่มือผู้ใช้ปากกาฉีดยา

FORTEO



EU UM มิถุนายน 08

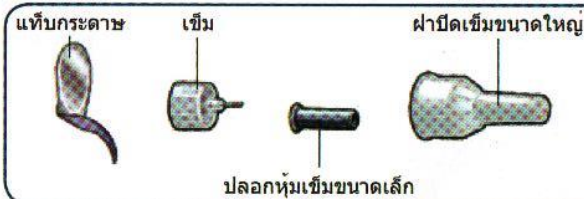
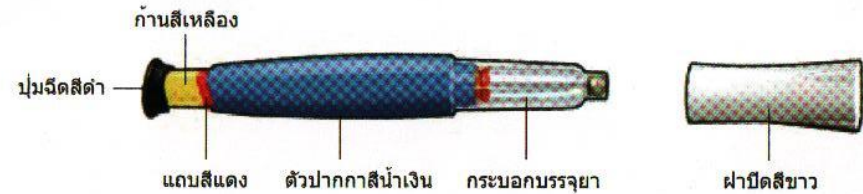
ข้อแนะนำในการใช้งาน

กรุณาอ่านข้อแนะนำในการใช้งานให้ละเอียดถี่ถ้วนก่อนที่จะใช้ FORTEO อันใหม่ เมื่อจะใช้ FORTEO ควรปฏิบัติตามวิธีใช้ด้วยความระมัดระวัง

ทั้งนี้ ควรอ่านเอกสารที่ให้มาพร้อมบรรจุภัณฑ์

FORTEO ประกอบไปด้วยตัวยารักษาโรคในระยะเวลา 28 วัน

ส่วนประกอบของ FORTEO*

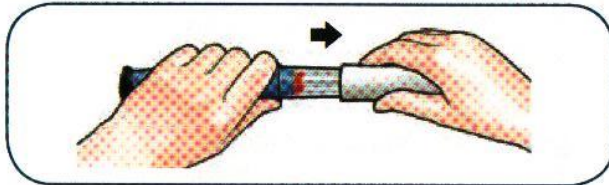


* เข็มไม่ได้ให้มาพร้อมด้วยยา สามารถใช้เข็มสำหรับปากกาฉีดยาของบริษัท BECTON, DICKINSON AND COMPANY ขนาด 29-31 เกจ (เส้นผ่านศูนย์กลาง 0.25-0.33 มม.) และความยาว 12.7, 8 หรือ 5 มม. ได้ สอบถามผู้เชี่ยวชาญด้านสุขภาพถึงความยาวและเกจของเข็มฉีดยาที่เหมาะสมสำหรับคุณ

ล้างมือให้สะอาดทุกครั้งก่อนฉีดยา เตรียมพื้นที่สำหรับฉีดยาตามคำแนะนำของผู้เชี่ยวชาญด้านสุขภาพ

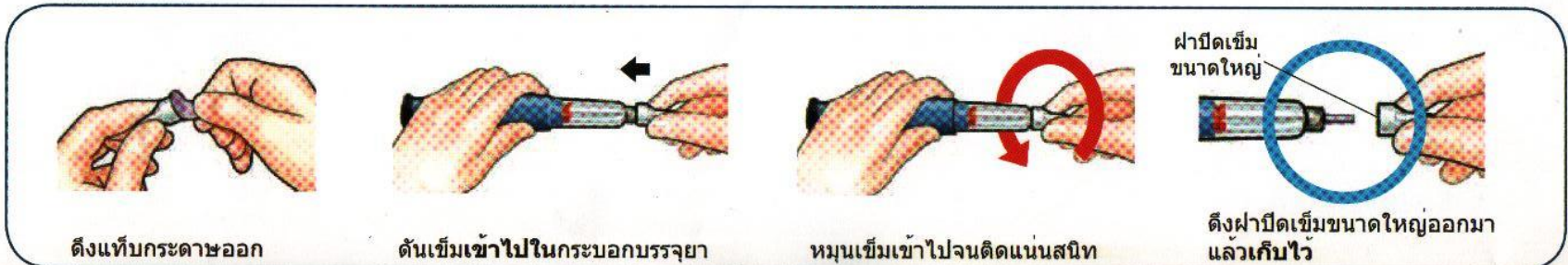
1

ดึงฝาปิดสีขาวออก



2

เสียบเข็มเข้าไป



ดึงแท็บกระดาษออก

ดันเข็มเข้าไปในกระบอกบรรจุยา

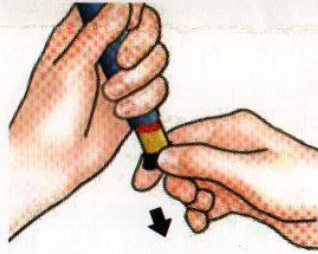
หมุนเข็มเข้าไปจนติดแน่นสนิท

ดึงฝาปิดเข็มขนาดใหญ่ออกมาแล้วเก็บไว้

3

เตรียมฉีด

ดึงปุ่มฉีดสีด้าออกจนหยุดนิ่ง
หากดึงปุ่มฉีดสีด้าออกมาไม่ได้
โปรดดูหัวข้อการแก้ไข
ปัญหา ปัญหา จ



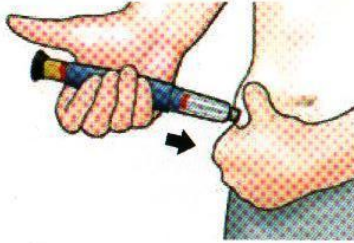
ตรวจสอบว่าแถบสีแดงโผล่ออกมาหรือไม่



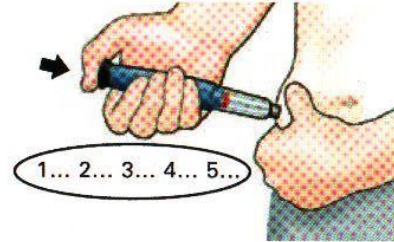
ดึงปลอกหุ้มเข็มขนาดเล็กออกแล้วทิ้ง

4

ฉีดยา



จับผิวหนังส่วนน่องหรือท้องเบาๆ
แล้วเสียบเข็มเข้าไปบนผิวหนังบริเวณนั้น



ดันปุ่มฉีดสีด้าเข้าไปจนหยุดนิ่ง คางไว้เช่นนั้น
แล้วนับหนึ่งถึงห้าช้าๆ
จากนั้น
ดึงเข็มออกจากผิวหนัง

ข้อสำคัญ

5

ตรวจสอบปริมาณยา



หลังฉีดยา:
เมื่อดึงเข็มออกจากผิวหนัง
ตรวจสอบว่าปุ่มฉีดสีด้าดันเข้าไปจนสุดแล้ว
หากมองไม่เห็นก้านสีเหลืองแล้ว
แสดงว่าขั้นตอนการฉีดยาถูกต้อง



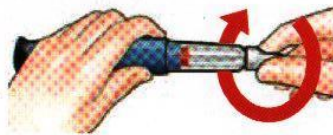
คุณต้องมองไม่เห็นส่วนใดๆ
ของก้านสีเหลือง เมื่อฉีดยาไปแล้ว
ห้ามฉีดซ้ำเป็นครั้งที่สองในวันเดียวกัน
คุณต้องรีเซ็ต FORTEO แทน (ดู
การแก้ไขปัญหา ก)

6

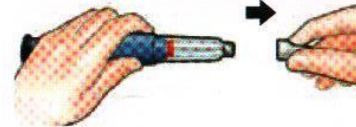
ถอดเข็มออก



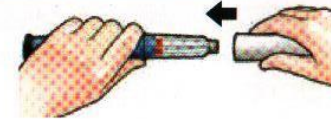
ฝาปิดเข็มขนาดใหญ่
ครอบฝาปิดเข็มขนาดใหญ่
เข้าไปในเข็ม



ดึงเข็มออกจนสุดโดยหมุนฝาปิดเข็ม
ขนาดใหญ่ 3-5 รอบ



ดึงเข็มออก
แล้วทิ้งตามคำแนะนำของผู้เชี่ยวชาญ
ด้านสุขภาพ



ดันฝาปิดสีขาวกลับเข้าที่ เก็บ
FORTEO
ไว้ในตู้เย็นทันทีหลังใช้งานเสร็จ



FORTEO

การแก้ไขปัญหา

ปัญหา

วิธีแก้ไข

ก. ยังมองเห็นก้านสีเหลืองหลังจากกดปุ่มฉีดสีดำแล้ว ฉันทจะรีเซ็ต FORTEO ได้อย่างไร



การรีเซ็ต FORTEO โปรดปฏิบัติตามขั้นตอนต่อไปนี้

- 1) **เมื่อฉีดยาไปเรียบร้อยแล้ว ห้ามฉีดซ้ำเป็นครั้งที่สองในวันเดียวกัน**
- 2) ดึงเข็มออก
- 3) เสียบเข็มอันใหม่ ดึงฝาปิดเข็มขนาดใหญ่ออกมา แล้วเก็บไว้
- 4) ดึงปุ่มฉีดสีดำออกจนหยุดนิ่ง ตรวจสอบว่าแถบสีแดงโผล่ออกมาหรือไม่
- 5) ดึงปลอกหุ้มเข็มขนาดเล็กออก แล้วทิ้ง
- 6) เสียบเข็มไปในภาชนะที่ว่างเปล่า ดันปุ่มฉีดสีดำเข้าไปจนหยุดนิ่ง ค้างไว้เช่นนั้น แล้วนับหนึ่งถึงห้าช้าๆ คุณจะเห็นของเหลวหลังออกมา **เมื่อเสร็จ ปุ่มฉีดสีดำควรถูกดันเข้าไปจนสุด**
- 7) หากยังมองเห็นก้านสีเหลือง โปรดติดต่อผู้เชี่ยวชาญด้านสุขภาพของคุณ
- 8) ครอบฝาปิดเข็มขนาดใหญ่เข้าไปในเข็ม ดึงเข็มออกจนสุดโดยหมุนฝาปิดเข็ม 3-5 รอบ ดึงฝาปิดเข็มออก แล้วทิ้งตามคำแนะนำของผู้เชี่ยวชาญด้านสุขภาพ ดันฝาปิดสีชาวลับเข้าที่ แล้วเก็บ FORTEO ไว้ในตู้เย็น

คุณสามารถป้องกันปัญหานี้ได้โดยใช้เข็มอันใหม่ทุกครั้งที่ฉีดยา และโดยการดันปุ่มฉีดสีดำเข้าไปจนสุด แล้วนับหนึ่งถึงห้าช้าๆ

ข. ฉันทจะรู้ได้อย่างไรว่า FORTREO ทำงานได้ผล



FORTEO ถูกออกแบบขึ้นเพื่อฉีดยาให้เต็มขนาดทุกครั้งที่ใช้ตามคำแนะนำในหัวข้อขอแนะนำในการใช้งาน ปุ่มฉีดสีดำจะถูกดันเข้าไปจนสุดเพื่อแสดงว่าคุณได้ฉีดยาจนเต็มปริมาณจาก FORTEO

โปรดจำไว้ว่าจะต้องใช้เข็มอันใหม่ทุกครั้งที่ฉีดยาเพื่อที่ FORTEO จะทำงานได้อย่างถูกต้อง

ค. ฉันทเห็นฟองอากาศใน FORTREO



ฟองอากาศขนาดเล็กจะไม่ส่งผลต่อตัวยาหรือเป็นอันตรายต่อตัวคุณ คุณสามารถรับยาได้ตามปกติ

ง. ฉันทดึงเข็มออกไม่ได้



- 1) ครอบฝาปิดเข็มขนาดใหญ่เข้าไปในเข็ม
- 2) ใช้ฝาปิดเข็มขนาดใหญ่เพื่อดึงเข็มออก
- 3) ดึงเข็มออกจนสุดโดยหมุนฝาปิดเข็มขนาดใหญ่ 3-5 รอบ
- 4) หากยังไม่ดึงเข็มออกมาไม่ได้ ขอให้ใครสักคนช่วยดึงเข็มออก

จ. ฉันทารทำอะไรหากดิ่งปุมฉิดสิดำอ
อกไม่ได



เปลี่ยน FORTEO ฉันทใหม่เพื่อรับปริมาณยาได้ตามที่ผู้เชี่ยวชาญด้านสุขภาพแนะนำ
นั้นแสดงว่าคุณได้ใช้ตัวยาทังหมดที่สามารถฉิดเข้าไปได้อย่างแมนย่ำแม้ว่าจะยังเห็นตัวยาทหลงเหลืออยู่ในกระ
บอกรรจยาก็ตาม

การทำคว่ำสะออดและการเก็บรักษา

การทำคว่ำสะออด FORTEO

- เช็ดบริเวณภายนอกของ FORTEO ด้วยผ้าชุบน้ำ
- ห้ามจุ่ม FORTEO ในน้ำ รวมทั้งล้างหรือทำคว่ำสะออดด้วยของเหลวใด

การเก็บรักษา FORTEO

- เก็บ FORTEO ไว้ในตู้เย็นทันทีหลังการใช้งานทุกครั้ง
อ่านคำแนะนำเกี่ยวกับวิธีเก็บรักษาตัวยาจกจากเอกสารแนบสำหรับผู้ป่วย
แล้วปฏิบัติตามคำแนะนำดังกล่าว
- ห้ามเก็บ FORTEO โดยที่เขมยั้งเสียบค้ำงอยู่
เนื่องจากจะทำให้เกิดฟองอากาศขึ้นภายในกระบอกรรจย
- เก็บ FORTEO โดยปิดฝำปิดสิด
- ห้ามเก็บ FORTEO ไว้ในช่องแช่แข็ง
- หากตัวยากลายเป็นน้ำแข็ง ให้ทิ้งชุดอุปกรณ์ทิ้ง แล้วใช้ FORTEO ฉันทใหม่
- หากวาง FORTEO ทังไว้ในตู้เย็น อย่าทิ้งปากกาฉิดยา
เก็บปากกาฉิดยาไว้ในตู้เย็น แล้วติดต่อดผู้เชี่ยวชาญด้านสุขภาพ

การทิ้งอุปกรณ์และเขมฉิด

การทิ้งอุปกรณ์ FORTEO และเขมฉิด

- ก่อนทิ้งอุปกรณ์ FORTEO ต้องดึงเขมฉิดออกจากตัวปากกา
- ทัง FORTEO และเขมที่ใช้แล้วตามคำแนะนำของผู้เชี่ยวชาญด้านสุขภาพ
- ทังอุปกรณ์ภายหลังการใช้งานครั้งแรก 28 วัน

ข้อสำคัญอื่น ๆ

- FORTEO ประกอบไปด้วยตัวยารักษาโรคในระยะเวลา 28 วัน
- ห้ามถ่ายตัวยาลงในกระบอกรรจย
- จดบันทึกวันที่ฉิดยาบนปฏิทิน
- อ่านคำแนะนำเกี่ยวกับการใช้ตัวยาจกจากเอกสารแนบสำหรับผู้ป่วย
แล้วปฏิบัติตามคำแนะนำดังกล่าว
- อ่านฉลาก FORTEO
แล้วตรวจสอบให้แน่ใจว่าคุณมีตัวยาทที่ถูกฉิดและยังไม่หมดอายุ
- ติดต่อดผู้เชี่ยวชาญด้านสุขภาพหากคุณสังเกตเห็นสิ่งฉิดผิดปกติต่อไปนี้
 - FORTEO ชำรุด
 - ตัวยาทไม่ใส สิดจาง และไม่มีเศษผง
- ใช้เขมฉิดใหม่ในการฉิดยาแต่ละครั้ง
- ขณะฉิดยา คุณอาจได้ยินเสียงคลิกหนึ่งครั้งหรือมากกว่านั้น
ซึ่งถือเป็นการทังงานของอุปกรณ์ตามปกติ
- ห้ามแบ่งตัวยาทใช้ร่วมกับผู้อื่น
- ไม่แนะนำให้ผู้ที่มีปัญหาตาดสายตาทหรือตามอดใช้ FORTEO
โดยไม่มีผู้ให้ความช่วยเหลือที่ผ่านการฝึกใช้อุปกรณ์อย่างถูกวิธี
- เก็บ FORTEO ให้พ้นมือเด็ก

หากมีข้อสงสัยหรือต้องการความช่วยเหลือเกี่ยวกับอุปกรณ์ FORTEO
ติดต่อด "Patient Education Call Center" ได้ที่ 0800889900
หรือผู้ให้บริการด้านสุขภาพของคุณ

ผลิตโดย Lilly France, F-67640 Fegersheim, France for Eli Lilly and
Company