

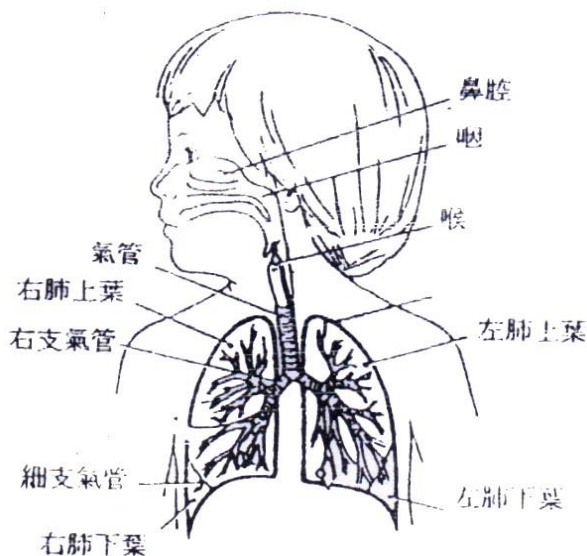
# 呼吸道感染的照顧(越)

## Chăm sóc sự nhiễm trùng đường hô hấp

Bộ hệ lý biên in Khoa nhi bệnh viện đa khoa Quốc Thái,  
Bộ phận hệ lý biên in, Bản quyền: Bệnh viện Đa khoa Quốc Thái.  
Không có sự đồng ý của bệnh viện, không được quyền chuyển tải,  
copy hoặc chuyển bản.

### ■ Hệ thống hô hấp

Bao gồm mũi, hầu, họng, khí quản, thanh khí quản, thanh khí quản nhỏ và phổi.



Chủ yếu duy trì tác dụng trao đổi khí oxy và khí CO<sub>2</sub> giữa cơ thể và môi trường.

## ■ Các bệnh về hệ thống hô hấp

Các bệnh về hệ thống hô hấp thường gặp ở thời kỳ tuổi thơ, bất cứ các bộ phận của hệ thống hô hấp đều có thể xuất hiện, đa phần nguyên nhân phát bệnh là do vi rút; nếu chưa phát sinh hô hấp khó khăn hoặc biến chứng viêm phổi do vi khuẩn, thông thường trong vòng 1~4 tuần sẽ từ từ hồi phục.

## ■ Chăm sóc bệnh hệ thống hô hấp

Trong thời gian bị bệnh, trẻ có thể xuất hiện những triệu chứng hô hấp gấp rút, ho, đờm nhiều, mệt mỏi, ăn uống kém, bác sĩ sẽ tiêm nước biển vào tĩnh mạch, để bổ sung dịch thể.

Bệnh trong quá trình tiến triển, trẻ thường bị ho, hô hấp gấp rút, lượng đờm gia tăng nhưng có hiện tượng không thể tự mình khạc ra được, nếu như dịch đờm lưu lại ở đường hô hấp, có thể dẫn đến biến chứng vùng phổi, làm bệnh kéo dài chậm hồi phục, do đó cần dùng cách đi điều trị bằng sương khí, và

phổi hợp võ đờm (cách vật lý trị liệu võ kích vùng ngực), làm cho dịch đờm chạy ra ngoài, giúp cho bảo bối sớm hồi phục.

### ■ Điều trị bằng sừng khí

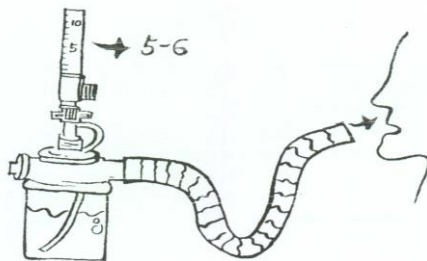
Dùng sừng khí làm dịch đờm lỏng ra, để dễ dàng khạc ra.

Thời gian thích hợp sử dụng :

Chỉ cần bảo bối có thể phối hợp, có thể sử dụng mọi lúc.

Cách sử dụng :

Vặn nút mở bình khí tới khoảng đốt thứ 5~6, rồi kéo ống dây gần sát lại mũi của bảo bối là được.



## ■ Điều trị xịt sương với lượng nhỏ

Dùng thuốc làm cho thanh khí quản mở ra, để cho thanh khí quản mở ra, làm cho dịch đờm dễ thoát ra.

Thời gian thích hợp sử dụng :

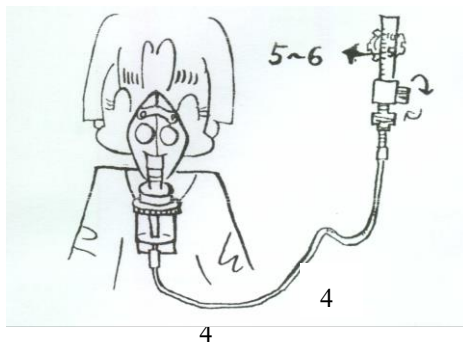
Sử dụng trước buổi ăn 30 phút hoặc sau buổi ăn 2 tiếng sau.

Thời gian cho bảo bối sử dụng là:

**8<sub>AM</sub> -12<sub>N</sub> -5<sub>PM</sub> -8<sub>PM</sub>**

Cách sử dụng :

Vặn nút mở bình khí tới khoảng đốt thứ 5~6, rồi kéo ống chụp vào mũi của bảo bối, dùng bàn tay nắm chặt bình xịt khí, và giữ cho bình ở tư thế hướng lên thẳng đứng, cho tới lúc thuốc trong bình hoàn toàn hết hẳn.



## ■ Võ đờm (vật lý trị liệu gõ vùng ngực)

Dùng nguyên lý của trọng lực, vỗ dịch đờm từ vùng sâu ra đến đại khí quản, sau đó dùng phương thức ho hoặc hút đờm ra bên ngoài.

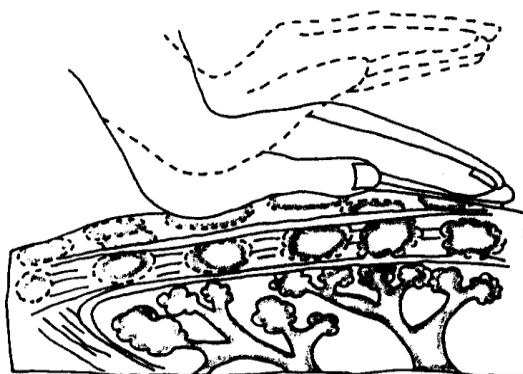
Thời gian thích hợp tiến hành :

Sử dụng trước buổi ăn 30 phút hoặc sau buổi ăn 2 tiếng sau

Mỗi lần gõ từ 10~15 phút.

Cách tiến hành :

1. Khép các ngón tay khít lại, lòng bàn tay cong búp giống hình cái ly (như hình), dùng lực gõ vừa phải.

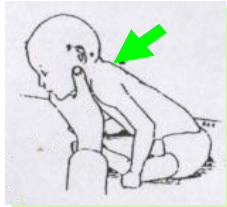


(lòng bàn tay cong búp giống hình cái ly)

2. Vị trí dịch đờm tích tụ không giống nhau, để bảo bối với mọi tư thế vỗ gõ và cho dịch đờm chảy ra.

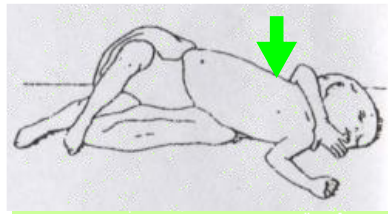
A. Dẫn chảy hướng thượng điệp

Với tư thế ngồi nghiêng khoảng 30 độ, vỗ hướng trên của hai bên lưng.



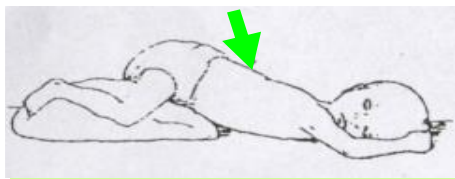
B. Dẫn chảy hướng bên phải (trái) phổi trung điệp

Nằm nghiêng trái (phải), đầu hướng xuống 30 độ, vỗ phải (trái) bên vùng nách gần đầu vú.



C. Dẫn chảy hướng phổi hạ điệp

Nằm sấp xuống, đầu hướng xuống 15~30 độ, vỗ vùng dưới xương vai và hai bên cột sống.



## ■ Những điều cần chú ý khi võ

- ◆ Nguyên tắc khi võ : phương hướng võ từ dưới lên trên, từ ngoài vào trong.
- ◆ Không được võ vùng xương ngực, xương cột sống, tim và vùng từ eo xuống dưới.
- ◆ Khi võ nên chú ý sự hô hấp của bảo bối, sắc mặt có biến đổi hay không, nếu như phát hiện trẻ hô hấp gấp, sắc mặt phát tím, nên lập tức ngừng võ, và báo cáo với nhân viên hộ lý.

Các tư liệu này chỉ cung cấp tham khảo, tình huống thực tế về bệnh tình, xin vui lòng thảo luận với bác sĩ.

Nếu có bất cứ nghi vấn, xin liên hệ

**Bệnh viện Đa khoa Quốc Thái (02)27082121**

Phòng bệnh khoa nhi chuyên 5511-3

Phòng sản sóc hồi sức khoa nhi chuyên 6553

**Bệnh viện Đa khoa Quốc Thái tại Xizhi (02)26482121**

Phòng bệnh khoa nhi chuyên 2651

**Bệnh viện Đa khoa Quốc Thái tại Hsinchu (03)5278999**

Phòng bệnh khoa nhi chuyên 8081

Phòng sản sóc hồi sức khoa nhi chuyên 8001

**Chúng tôi chân thành phục vụ cho bạn!**

**Bệnh viện Đa khoa Quốc Thái quan tâm bạn!**

AD100.456.2017.04 初訂

2023.01 審閱