

臨終關懷護理指導

國泰綜合醫院內科部 護理部編印 著作權人：國泰綜合醫院
本著作非經著作權人同意，不得轉載、翻印或轉售

■ 善終定義

「善終」指的是病人去世前能維持身體的清潔與舒適且沒有痛苦心平氣和的接受死亡，有充分時間和家人道別和選擇死亡場所。

■ 臨終前的準備

- 相片。
- 錄音或錄影。
- 生平紀錄。
- 遺囑。
- 用物準備：清潔衣褲一套，襪子、鞋子（帶至醫院）。
- 依宗教信仰準備用物如：念佛機、聖經或聖歌等。
- 提醒著手聯絡禮儀公司。

■ 當死亡來臨時，可能會有以下現象

- 食慾差、吞嚥困難、口腔乾燥。
- 嗜睡不易叫醒。
- 人時地混淆，辨別能力減低。
- 躁動不安。
- 幻覺、視力和聽力改變（聽力通常是最後消失的知覺）。
- 尿量減少，大小便失禁。
- 呼吸改變時心跳會變慢，也可能變弱但加快、血壓明顯下降。
- 手腳冰涼，呈現青紫、青藍色皮膚，全身冒汗。
- 領關節鬆弛，嘴巴微張。
- 喉嚨嘎嘎音。
- 不規律的呼吸型態、呼吸困難、呼吸變慢。
- 臨死覺知：有的病人可以感覺自己「來日不多」，有些會主動告訴家屬或醫護人員還有幾天；有些會看見往生的親戚朋友來看他或說要帶他走；有些在生命最後幾天吵著回家，回到家有時病情會稍微好轉，就是一般常說的「迴光映照」。病人會想要下床踏在地板上，俗語叫「辭土」。
- 以上變化可能持續數小時或幾天直到往生。

■ 如何陪伴病人

- 臨終者的心理需求有：被愛、被關懷、被尊重，集中注意力在他說的每件事上。
- 用心傾聽，不要企圖改變他的想法，但若無法了解他的意思不要亂猜，需坦白你不明白。
- 可與病人有肢體上的接觸，如：握著病人的手、輕觸臉頰等。
- 當病人處於嗜睡或昏迷狀態，他們的聽覺仍在，請病人親近的家人朋友跟病人說話，「道愛」、「道歉」、「道別」、「道謝」，如「我們都好愛你」、「謝謝您請您放心」等，持續與病人說話，陪伴病人安詳離世。

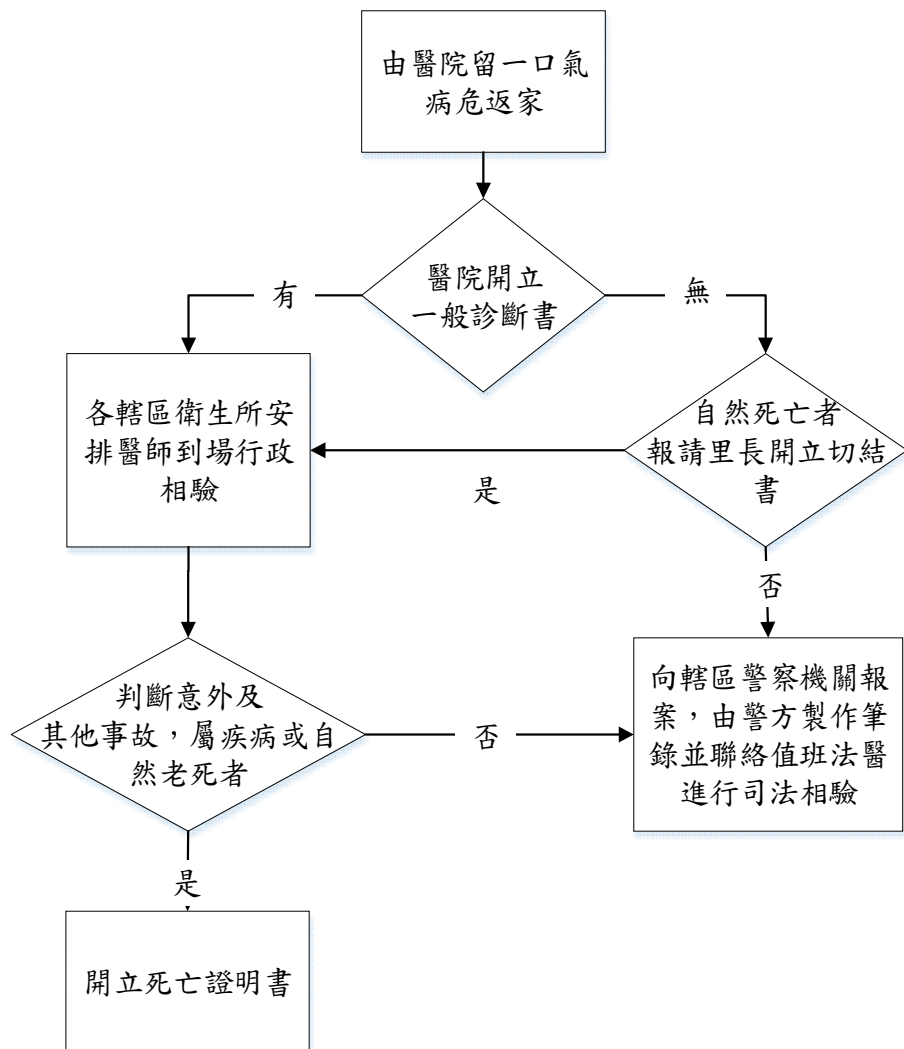
■ 遺體護理

- 使用熱毛巾淨身後，穿上紙尿布。
- 若眼睛未閉合，可用手試著將眼睛合上，若仍不行則用紙膠貼住眼睛。
- 若嘴巴無法閉合，則用紗繃綁在下頷，毛巾捲軸墊在下巴。
- 換上一套乾淨寬鬆衣褲。

■ 往生處理流程

- 病人若於本院往生，遺體護理後會移往往生室，若需助念也可於此處助念。
- 病人因病於醫院死亡由醫院開立死亡證明書，若病危瀕死返家則開立一般診斷書，再向當地衛生所申請行政相驗，由衛生所醫師開立死亡證明。
- 醫院開立死診或一般診斷書申請
 - ◆ 請攜帶往生者身分證、繳費收據
 - ◆ 請攜帶辦理人身分證證件
 - ◆ 辦理時間：
 - 周一至周五：09：00~11：30、13：00~16：30
 - 週六： 09：00~11：30

■病危瀕死返家辦理死診流程（如下圖）：



■ 相關參考網站及網址

 台灣安寧緩和醫學學會	http://www.hospicemed.org.tw/
 台灣安寧照顧協會 Taiwan Hospice Organization	https://www.tho.org.tw/thoweb
 財團法人(台灣)安寧照顧基金會 中華民國 Hospice Foundation of Taiwan	https://www.hospice.org.tw/

此資料僅供參考，關於病情實際狀況，請與醫師討論

以上若有任何疑問，請洽

新竹國泰綜合醫院 (03)5278999 轉 6001-6003 加護病房

或轉 8121 或 8131 一般內科病房

我們將竭誠為您服務！

國泰綜合醫院關心您！