

自殺高危險病人家屬說明書

國泰綜合醫院 精神科 編印 著作權人：國泰綜合醫院
本著作非經著作權人同意，不得轉載、翻印或轉售

您的家人因為曾有傷害自己之意念，經醫療團隊評估為自殺高危險個案，為確保住院期間之安全，請您協助配合下列事項：

- 24小時陪伴病人，以防止病人獨處時嘗試傷害自己。
- 當您發現病人可能有立即傷害自己之危險，請立刻向護理站報告。
- 當家屬輪流照顧之際，應確實彼此提醒，避免因為換人照顧，致使自殺防範之措施有所鬆懈。
- 注意以下可作為自殺工具的危險用品：
如蓮蓬頭、衣架、繩子、絲襪、電器電腦線、尖銳物品...等；**不要**讓病人單獨使用可能導致危險之物品。
- 多一點聆聽，鼓勵他（她）敞開心門，將可降低憾事的發生。
- 您可提供簡單的關懷和陪伴，就是珍愛家人最好的方式。

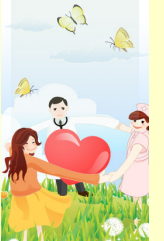
當病人突然出現...

無望感
無助感
焦慮
衝動性
藥物濫用



您可以怎麼做...

不刺激情緒
不給危險物品
不輕忽警訊及徵兆
不要讓其覺得孤單
不答應保守秘密
協助憤怒情緒抒解
協助求助於其他人
協助提供健康正向的替代方法
(例如，轉移病人注意力...)



國泰綜合醫院 與您共同守護病人安全!!

此資料僅供參考，關於病情實際狀況，請與醫師討論

若有任何疑問，請洽

國泰綜合醫院 (02)27082121 轉 5008

汐止國泰綜合醫院 (02)26482121 轉 2851

新竹國泰綜合醫院 (03)5278999 轉 7120-7121

我們將竭誠為您服務！

國泰綜合醫院 關心您!

AW100.398.2020.01 三修

2021.01 審閱