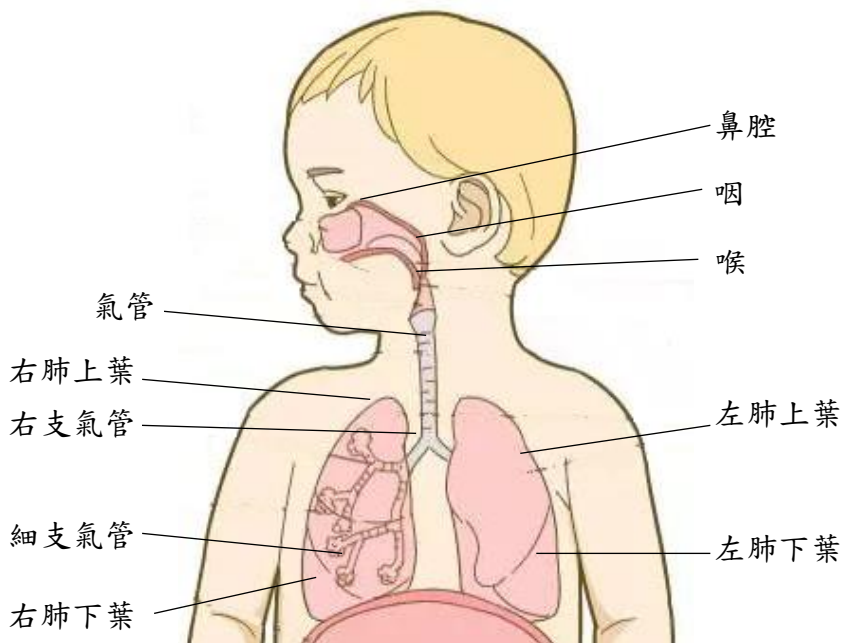


# 呼吸道的照顧

國泰綜合醫院 兒科 護理部編印 著作權人：國泰綜合醫院  
本著作非經著作權人同意，不得轉載、翻印或轉售

## ■ 呼吸系統

包括鼻、咽、喉、氣管、支氣管、細支氣管及肺泡。主要維持身體與環境間氧氣及二氧化碳的交換作用。



## ■ 呼吸系統疾病

在兒童時期常見的呼吸系統疾病，可出現在呼吸系統的任何部位，病因大部份為濾過性病毒；若未發生呼吸困難或併發細菌性肺炎，通常可在 1~4 個星期內漸痊癒。

## ■ 呼吸系統疾病的照護

患病期間，寶寶可能會出現呼吸急促、咳嗽、多痰、倦怠、食慾差等症狀，醫師會給予靜脈點滴注射，以補充體液。

在疾病的病程進展中，寶寶常有咳嗽、呼吸急促、痰量增多但無法自己咳出的現象，倘若痰液滯留於呼吸道，可能會導致肺部合併症，延遲疾病恢復，所以須給予氣霧治療，並配合拍痰（胸部物理拍擊），使痰液容易排出，幫助寶寶早日恢復。

### ■ 氣霧治療：

利用氣霧稀釋痰液，使痰容易咳出。

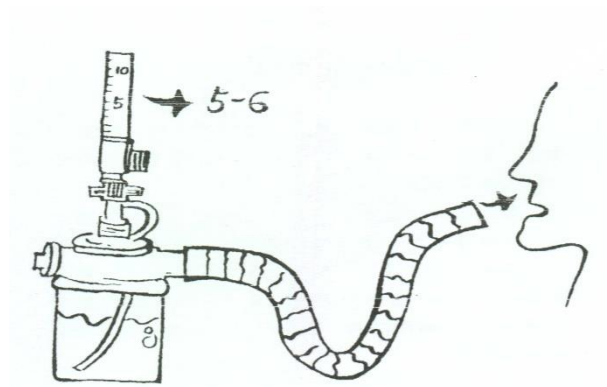
#### ◆ 使用時機：

只要寶寶可以合作，隨時均可使用。



◆使用方法：

打開氧氣開關至 5~6 的刻度，將蛇形管盡量靠近寶寶的口鼻即可。



■小量噴霧治療：

利用支氣管擴張劑，使支氣管擴張，以利痰液排出。

◆使用時機：

**飯前 30 分鐘或飯後 2 小時使用**

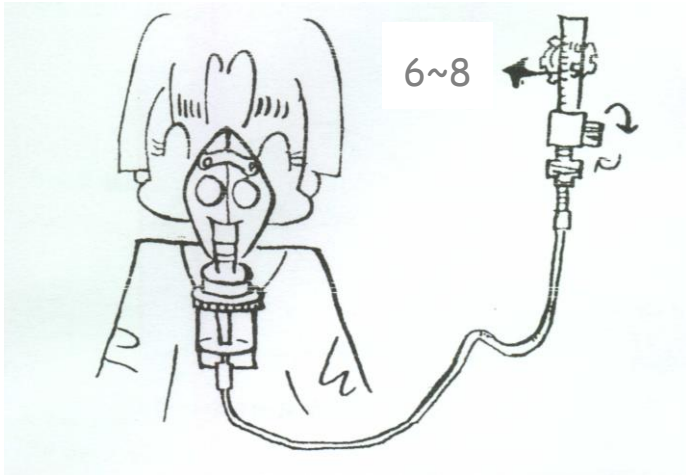


◆您的寶寶使用的時間為：

**8AM - 12N - 5PM - 8PM**

◆使用方法：

打開氧氣開關至 6~8 的刻度，將面罩罩住寶寶的口鼻，以手掌緊握噴霧瓶，並保持瓶子直立朝上，直至瓶內藥水用完為止。



■拍痰（胸部物理叩擊）：

利用重力原理，將深部的痰液拍至大氣管，再以咳嗽或抽痰的方式排出體外。

◆使用時機：

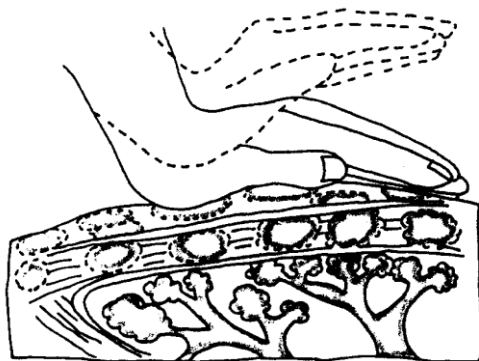
飯前 30 分鐘或飯後 2 小時

每次叩擊 10~15 分鐘



◆使用方法：

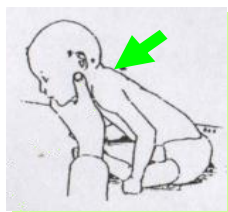
1. 手指密合，手掌彎曲成杯狀（如圖），叩擊的力量要適中。



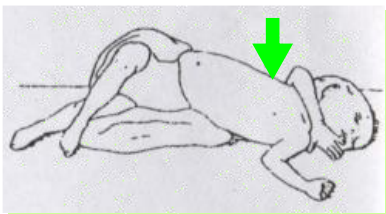
(叩擊時的杯狀手勢)

2. 依痰液貯積位置的不同，寶寶應採不同的姿勢叩擊及引流痰液。

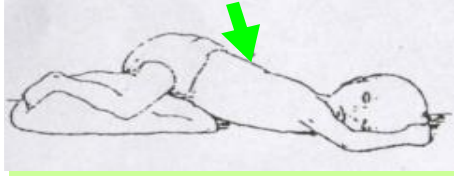
- 引流上葉：採坐姿前傾  $30^\circ$ ，叩擊兩側背部上方



- 引流右(左)肺中葉：採左(右)側臥，頭向下  $30^\circ$ ，叩擊右(左)側乳頭附近



- 引流肺下葉：採俯臥，頭向下 15°~30°，叩擊肩胛骨下緣及脊柱兩側



#### ◆叩擊時注意事項

- 叩擊時的原則：方向由下往上、由旁邊向中間拍。
- 胸骨、脊椎骨、心臟及腰部以下，請勿叩擊。
- 叩擊時應注意寶寶的呼吸、臉色是否有變化，若發現呼吸喘快、臉色發紫，應立即停止叩擊，並告知護理人員。

此資料僅供參考，關於病情實際狀況，請與醫師討論

若有任何疑問，請洽

國泰綜合醫院 (02)27082121 小兒科病房 轉 5511-3

小兒加護病房轉 6553

汐止國泰綜合醫院 (02)26482121 小兒科病房 轉 2651

新竹國泰綜合醫院 (03)5278999 小兒科病房 轉 8081

小兒加護病房轉 8001

我們將竭誠為您服務！

國泰綜合醫院關心您！

AD100.045.2023.03 十七修

2025.03 審閱