

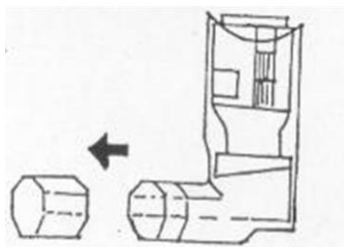
吸藥輔助艙的使用

國泰綜合醫院 兒科 護理部編印 著作權人：國泰綜合醫院
本著作非經著作權人同意，不得轉載、翻印或轉售

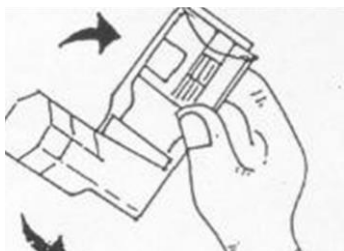
■ 吸藥輔助艙使用之目的

幫助無法有效做深吸氣動作之成人及兒童於定量吸入劑使用時，使用藥效果更理想。

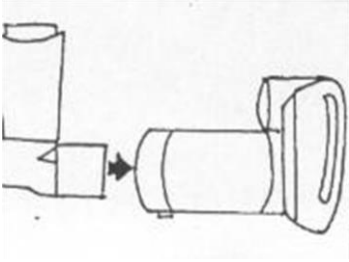
■ 吸藥輔助艙之使用方法



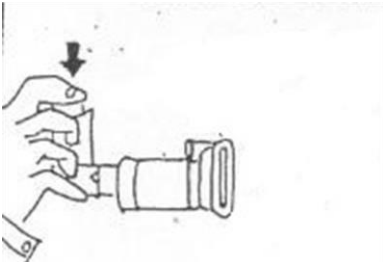
1. 移去蓋子



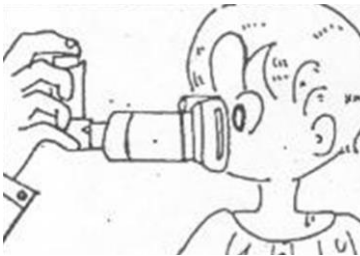
2. 上下搖動吸入器
10 次



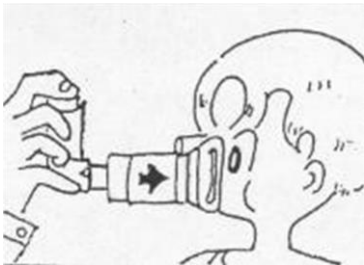
3.吸藥端接上吸藥輔助艙，將吸入劑呈直立狀



4.壓一下藥至吸入輔助艙中，待1~2秒後



5.慢慢呼氣後，將吸藥輔助艙緊壓住病童口、鼻



6.吸藥輔助艙持續壓住病童口鼻勿漏氣，張口慢慢深吸約6~10秒



7 移開吸藥輔助艙

重覆以上步驟，每次間隔 30 秒，依醫師指示劑量為止。

■ 注意事項

吸藥輔助艙使用一段時間後會有藥物殘留，建議每 3 個月浸入含有中性清潔劑 15~30 分鐘，並自然陰乾，以維持用藥效果及使用年限。

此資料僅供參考，關於病情實際狀況，請與醫師討論

若有任何疑問，請洽

國泰綜合醫院 (02)27082121 小兒科病房 轉 5511-3

小兒加護病房轉 6553

汐止國泰綜合醫院 (02)26482121 小兒科病房 轉 2651

新竹國泰綜合醫院 (03)5278999 小兒科病房 轉 8081

小兒加護病房轉 8001

我們將竭誠為您服務！

國泰綜合醫院關心您！

AD100.038.2022.09 八修

2023.01 審閱