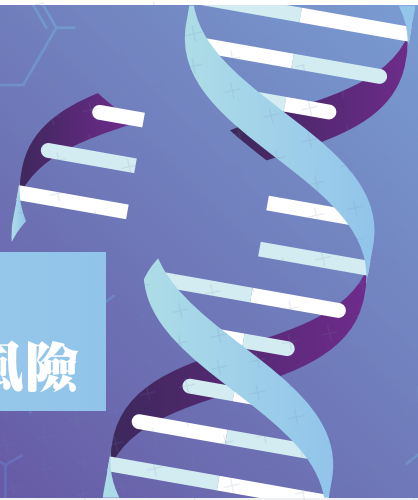




掌握先gene

只要1滴血基因檢測 能預測糖尿病人罹心血管疾病風險



心血管疾病是世界衛生組織(World Health Organization)公佈的全球頭號殺手。心血管疾病更是糖尿病患者最重要的併發症及造成死亡的主要原因。根據國民健康署統計，全國約有200多萬名糖尿病的病人，且預估未來每年還會以2.5萬名的速度持續增加。

目前許多研究已證實如LDLR、PCSK9等基因，皆與心血管疾病風險息息相關。研究指出，如果父親或兄弟在55歲前，或是母親或姊妹在65歲前發生冠狀動脈疾病，那罹患心血管疾病的機率就會比一般人高出2倍以上。若是單獨父親有心臟病，兒子罹患心臟病的風險高出一般人41%，女兒罹患心臟病的風險高出一般人17%；若是單獨母親有心臟病，兒子罹患心臟病的風險高出一般人55%，女兒罹患心臟病的風險高出一般人44%；若是父母雙親都有心臟病，孩子罹患心臟病的風險高出一般人82%。若是家長罹患心血管疾病的時期較早(55歲之前)，孩子們罹患心臟病的風險高出一般人300%。遺傳性心血管疾病相關危險因子還有高血壓、高膽固醇、糖尿病…等等。但這些風險是可以配合醫療與良好作息改善。

考量心血管疾病是糖尿病病人最主要的併發症及造成死亡的原因，國泰綜合醫院精準醫療中心結合心臟內科、新陳代謝科醫師與基因檢測公司產學合作，共同研發用於評估糖尿病患者之心血管疾病風險管理套組，只要透過抽血5c.c.，就能預估糖尿病病人罹患冠狀動脈疾病風險。

文 / 張釗監

國泰綜合醫院心血管中心主治醫師

心血管疾病風險管理套組特色

透過該套組分析44種與心血管疾病風險相關基因及配合心臟影像學檢查，可依罹病風險高低與影像分析區分受檢者，提供不同照護模式。故該檢測結果有助於糖尿病人經由適當的營養調理，運動與持續醫療追蹤，降低日後心血管併發症的風險。

要如何進行檢測呢？

經專科醫師詳細介紹後，同意使用心血管疾病風險管理套組的受檢者簽署同意書並抽取血液5c.c.，由專業人員進行DNA萃取及進行位點分析，安排儀器檢測，綜合基因風險分析及儀器檢測報告，由專科醫師解說並提供後續適合照護模式及健康追蹤管理。

這是專為罹患心血管疾病及糖尿病患高風險族群設計的精準醫療，若您是高風險患者，建議您跟您的家人進行心血管疾病基因檢測，也歡迎請教心血管中心醫師或新陳代謝科醫師及自費特約門診。